

- Applications -

Point d'accès du réseau local

Ce service d'accès réseau permet de connecter votre périphérique à l'Ethernet en utilisant un périphérique Bluetooth distant. Ces périphériques qui offrent un service d'accès réseau incluent un ordinateur Bluetooth avec une connexion de réseau local ou un point d'accès du réseau Bluetooth indépendant.

Modem d'accès

Accès réseau à distance vous permet de vous connecter à l'Internet via un téléphone mobile Bluetooth ou un modem Bluetooth. Une fois connecté vous pouvez utiliser l'Internet, recevoir et envoyer e-mail, etc...

ActiveSync Bluetooth

Bluetooth ActiveSync vous permet de synchroniser le périphérique portable avec votre ordinateur de bureau ou votre ordinateur portable en utilisant la connexion sans fil.

Port série

La connexion du port série virtuel Bluetooth est identique à une connexion du port série avec un câble physique entre deux périphériques.

Transfert de fichier

Les fonctions de transfert de fichier incluent *Send (Envoyer)*, *Create folder (Créer un dossier)*, *Get file (Recevoir un fichier)* et *Delete (Supprimer)*. Vous pouvez aussi définir le dossier local en utilisant ce service.



BLUETAKE
Technology Co., Ltd.

Siège social de Taiwan

Tel: +886-2-2664-7199

E-mail: sales@bluetake.com

Branchement de Hong Kong

Tel: +852-9777-8785

E-mail: hk@bluetake.com

Branchement du Japon

Tel: +81-424-42-8268

E-mail: japan@bluetake.com

Branchement de Singapour

Tel: +65-6743-2300

E-mail: spore@bluetake.com

Branchement des Etats-Unis

Tel: +1-909-595-8160

E-mail: usa@bluetake.com

Branchement du Mexique

Tel: +52-559-5589-6954

E-mail: mexico@bluetake.com

Guide Rapide d'Installation

BT100

Bluetooth CF Card

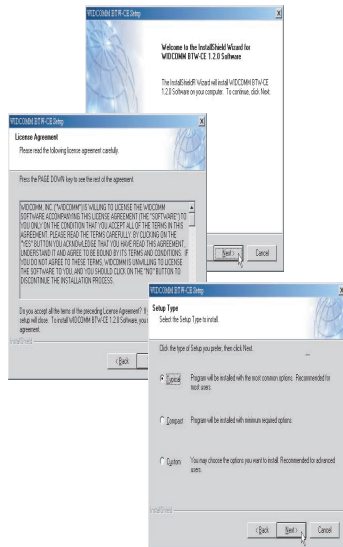


BLUETAKE
Technology Co., Ltd.

www.bluetake.com

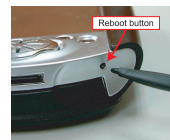
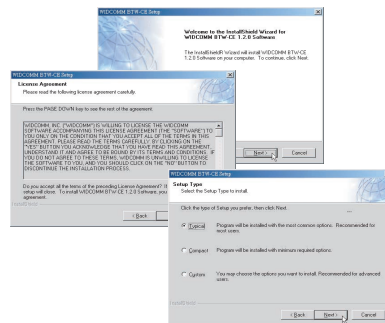
- Installation du materiel - - Installation du logiciel - - Utilisation de Bluetooth -

Insérez la carte CF BT100 *Bluetooth* dans le connecteur de carte CF du périphérique est très facile. Simplement insérez la carte dans le connecteur et ensuite démarrez le périphérique portable. Le BT100 sera activé dès que le voyant LED du BT100 s'allume.




Insérez le BT100 dans le connecteur de carte CF du PDA.

1. **Assurez-vous que la carte Cf BT100 *Bluetooth* est insérée dans le connecteur de carte CF de votre périphérique.**
2. Placez le périphérique portable sur son support qui doit être connecté avec l'ordinateur.
3. Microsoft ActiveSync détectera automatiquement le périphérique portable et établira une connexion entre les deux.
4. Insérez le CD-ROM de pilote dans le lecteur de CD-ROM.
5. Lorsque l'écran Welcome (Bienvenue) s'affiche et cliquez sur le bouton *Suivant* pour continuer.
6. Cliquez sur le bouton *Oui* pour accepter le contrat de licence et ensuite suivez les instructions sur les écrans suivants pour installer le logiciel sur l'ordinateur.
7. Redémarrez l'ordinateur et le périphérique portable après avoir terminé l'installation.



Exemple: Le bouton de redémarrage de Compaq iPAQ.

1. Sélectionnez *Programs (Programmes)* et ouvrez l'écran *Bluetooth Manager (Gestionnaire Bluetooth)*. L'écran n'affichera rien lorsque vous l'ouvrez pour la première fois.
2. Il y a deux manières pour rechercher les périphériques:
 - a) Cliquez sur **Connect!(Connecter)** Dans le menu **New (Nouveau)** situé en bas.
 - b) Cliquez sur l'icône .
3. Dans l'écran *Connection Wizard (Assistant de connexion)* sélectionnez le service que vous voulez utiliser et qui est offert par le périphérique distant et ensuite cliquez sur le bouton *Next (Suivant)*.
4. Suivez les instructions sur les écrans suivants pour rechercher les périphériques distants.
5. Quand la recherche est terminée, l'icône du périphérique que vous avez choisi s'affichera dans l'écran *Bluetooth Manager (Gestionnaire Bluetooth)*.

