

# Unitek Y-2041



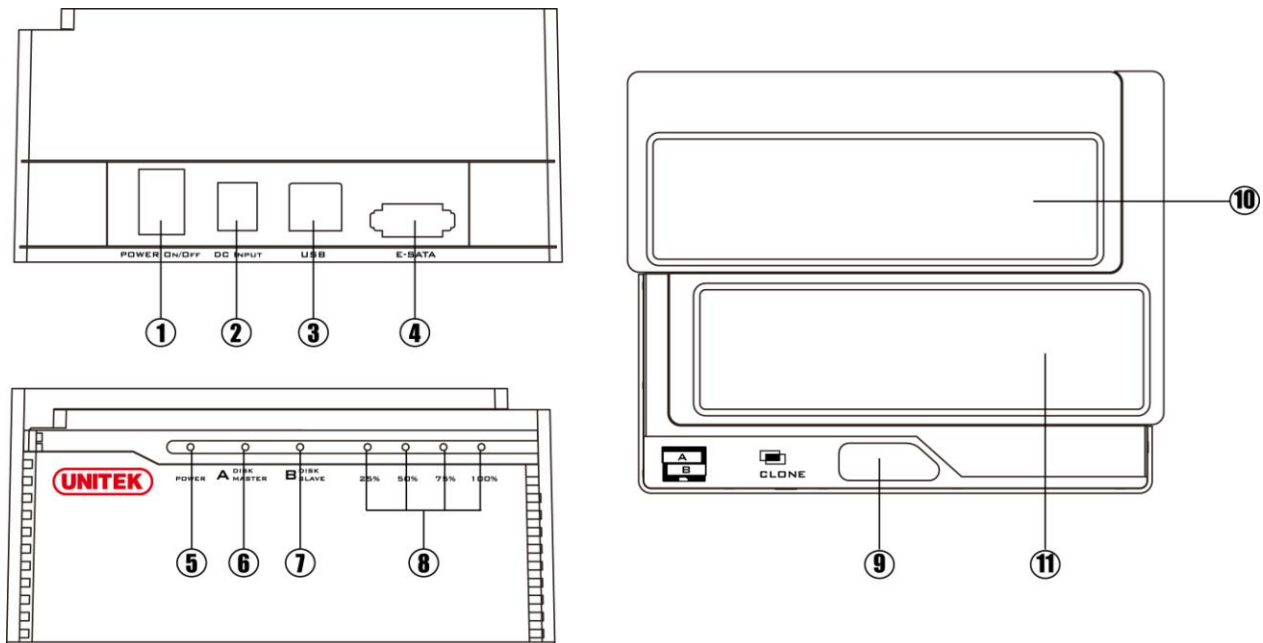
Poznań 2013

## Wprowadzenie:

Stacja dokująca Y-2041 umożliwia podłączenie dwóch zewnętrznych dysków SATA do komputera za pomocą standardu USB 2.0/eSATA.

Obsługa funkcji duplikacji pozwala na łatwe skopiowanie całej zawartości, także plików systemowych na docelowy dysk twardy co umożliwia wygodne zastąpienie dysku twardego bez konieczności kłopotliwej instalacji systemu operacyjnego. Dzięki zastosowaniu łącza eSATA uzyskasz wysokie transfery przesyłu danych, nawet kilkukrotnie wyższe od standardowego interfejsu USB2.0

## Widok :



1, Włącznik (ON/OFF) 2, Zasilanie 3, Interfejs USB 4, Interfejs E-SATA 5, Wskaźnik zasilania 6, Wskaźnik zatoki 'A' 7, Wskaźnik zatoki 'B' 8, Wskaźnik procesu klonowania 9, Przycisk klonowania 10, Zatoka A 11, Zatoka B

## Uwaga:

Za pomocą interfejsu eSata obsługiwany jest tylko 1 dysk twardy, jeżeli do stacji podłączone są dwa dyski to w systemie będzie widoczny tylko dysk z zatoki A

## Funkcje:

- Obsługa dysków o pojemności do 3TB
- Obsługa dysków 2.5 i 3.5 cala
- Obsługa SATA 1.5G/3.0G
- Obsługa SATA II Asynchroniczna regeneracja sygnału (funkcja Hot Plug)
- Obsługa konfiguracji kontrolera SATA Host/urządzenie
- Zgodna ze standardem USB 2.0
- Obsługa USB 2.0 High-Speed i Full-Speed
- Zgodna ze standardami: Mass Storage Class Bulk-Only Transport oraz Mass Storage Class Bulk-Only Transport rev 1.0
- Obsługa funkcji kopiowania jednym przyciskiem: one-button disk copy
- Obsługa funkcji klonowania dysku: Offline clone
- Obsługiwane systemy operacyjne: Windows 98, ME, 2000, XP, Vista, 7 i MAC OS 9.X / 10.X / Linux

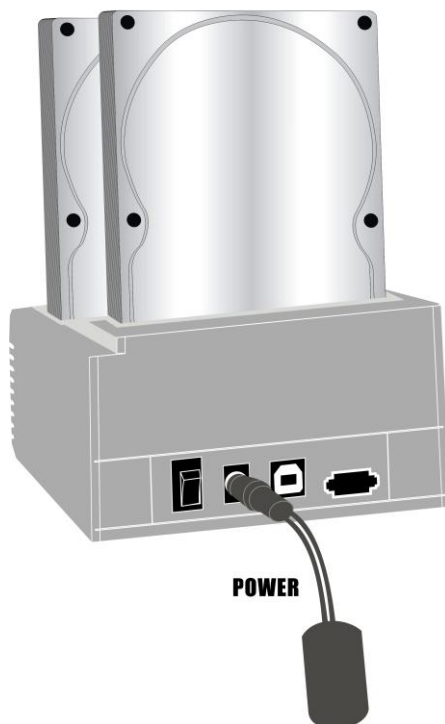
## Klonowanie:

Przed rozpoczęciem klonowania sprawdź poniższe warunki:

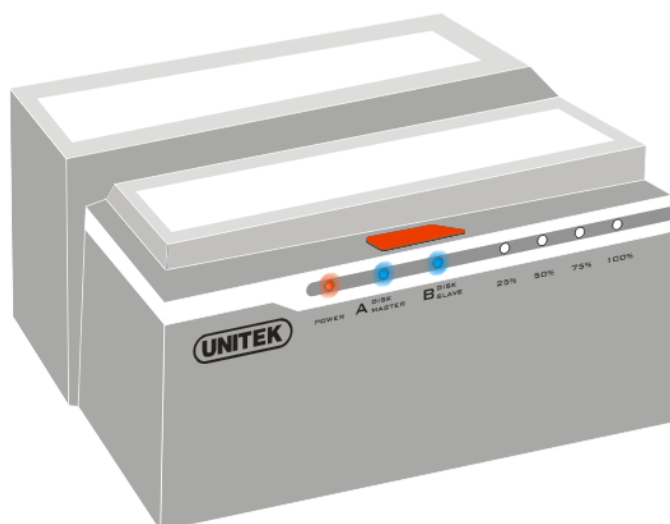
- Zatoka 'A' = Dysk źródłowy,
- Zatoka 'B' = Dysk docelowy
- Pojemność dysku docelowego musi być większa od dysku źródłowego, w przeciwnym wypadku klonowanie może zakończyć się niepowodzeniem (dyski o takich samych pojemnościach również nie są akceptowalne)
- Przed rozpoczęciem klonowania upewnij się że dane na dysku docelowym nie są ważne. Gdy klonowanie się rozpocznie wszystkie dane z dysku docelowego zostaną zastąpione danymi z dysku źródłowego.
- Po podłączeniu stacji do portu USB klonowanie Offline będzie nieaktywne, i jedyna opcja klonowania to tylko ta za pomocą PC.

### 1, Klonowanie Offline

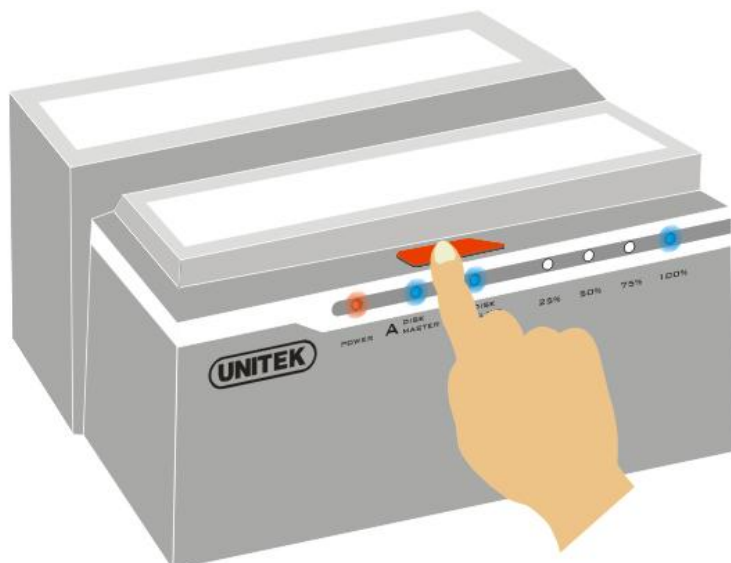
a. Umieść dysk źródłowy w zatoce A oraz dysk docelowy w zatoce B następnie włącz stację dokującą.



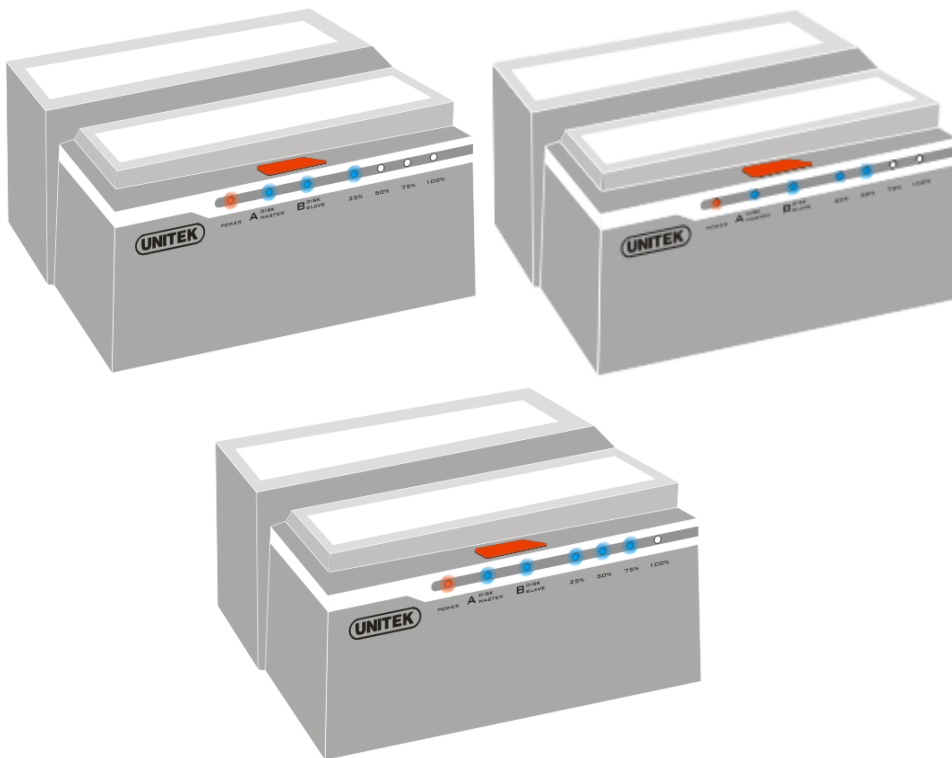
b. W momencie kiedy zaświecą się diody stanu na stacji dokującej, oznacza to że urządzenie jest gotowe do klonowania.



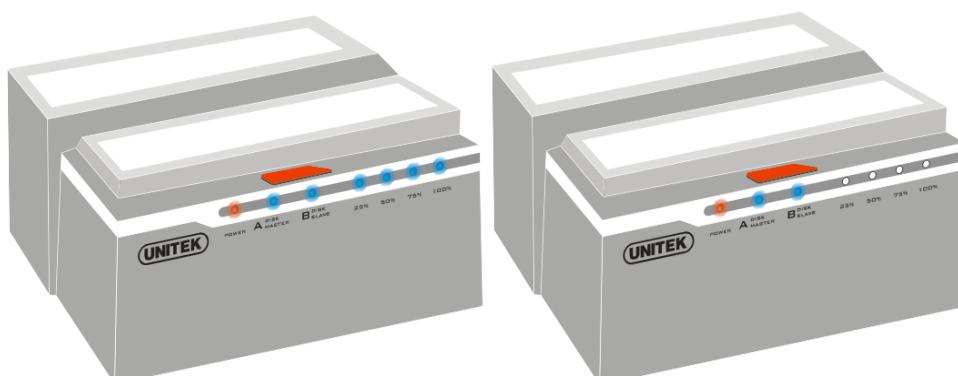
c. Wciśnij i przytrzymaj przycisk Clone przez 3 sekundy, do momentu kiedy zaświeci się dioda, następnie wciśnij przycisk Clone jeszcze raz aby potwierdzić zadanie. Rozpocznie się proces klonowania Offline.



d. Postęp klonowania będą wskazywały migające diody (25%, 50%, 75%, 100%).



e. W momencie kiedy klonowanie się zakończy, wszystkie diody stanu procesu się zaświecą.

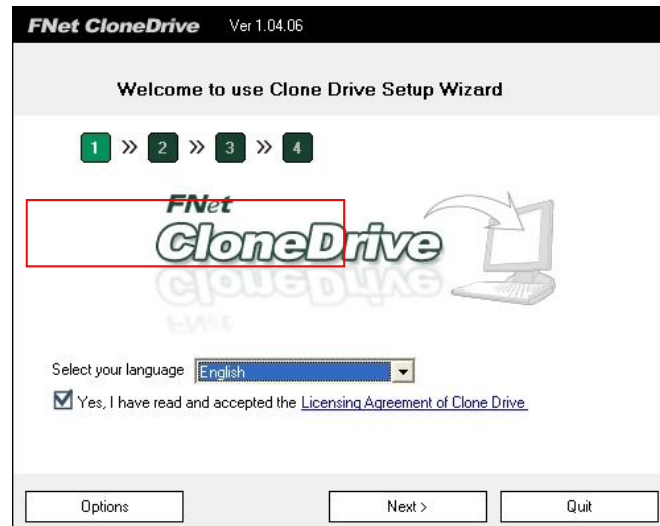


f. Wyłącz zasilanie wyciągnij dyski ze stacji.

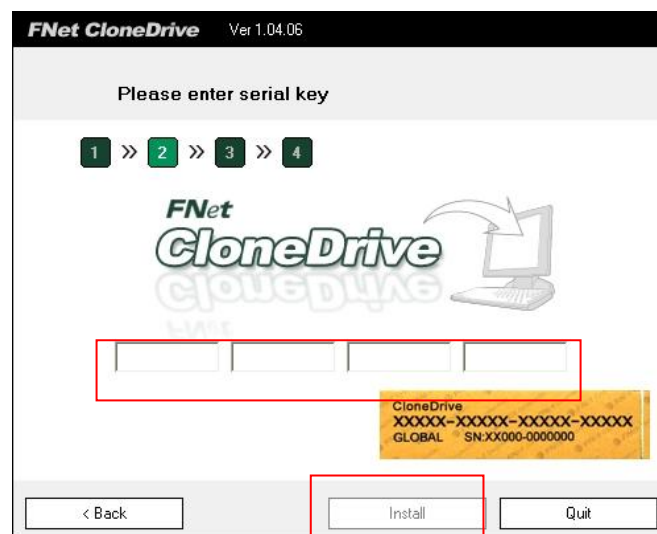
## 2, Klonowanie USB

Instalacja

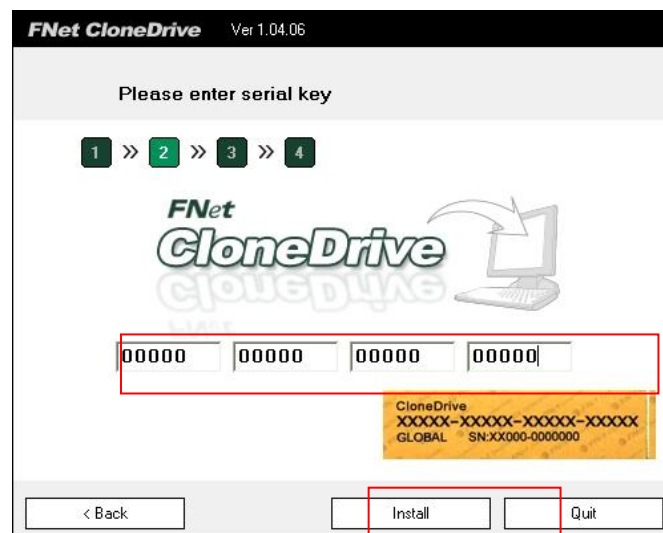
a. Umieść płytę CD w napędzie, wybierz plik „setup.exe”. Następnie wybierz język i kliknij “Dalej”



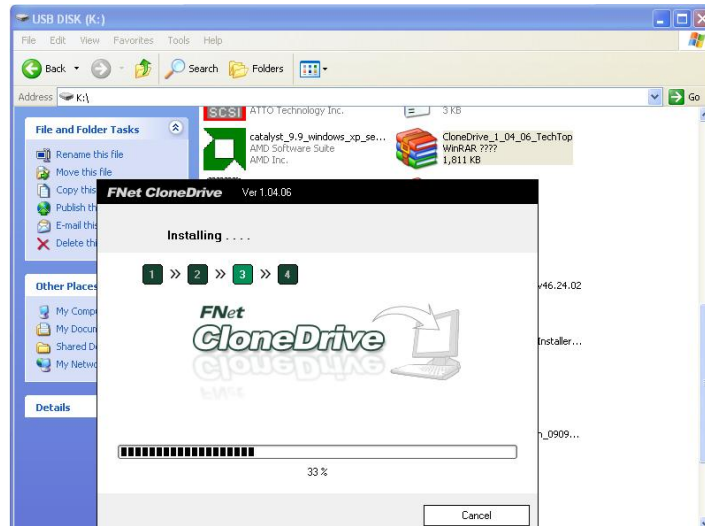
b. Wprowadź klucz S/N # (klucz znajduje się na kopercie od płyty CD)



c. Kliknij “Install” aby rozpocząć instalację



d. Zostanie wyświetlony proces postępu instalacji

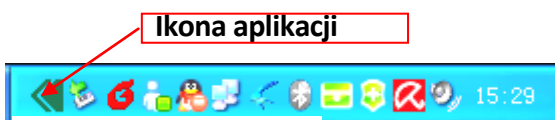


e. Po zakończeniu kliknij przycisk "Zakończ"

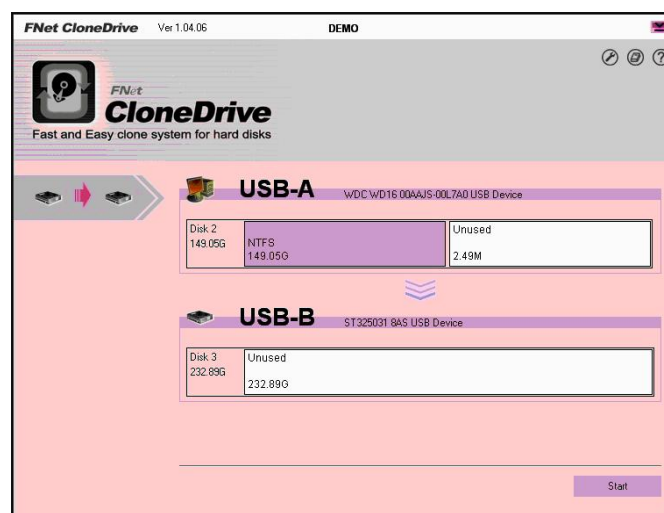


### 3. Klonowanie z dysku źródłowego na dysk docelowy

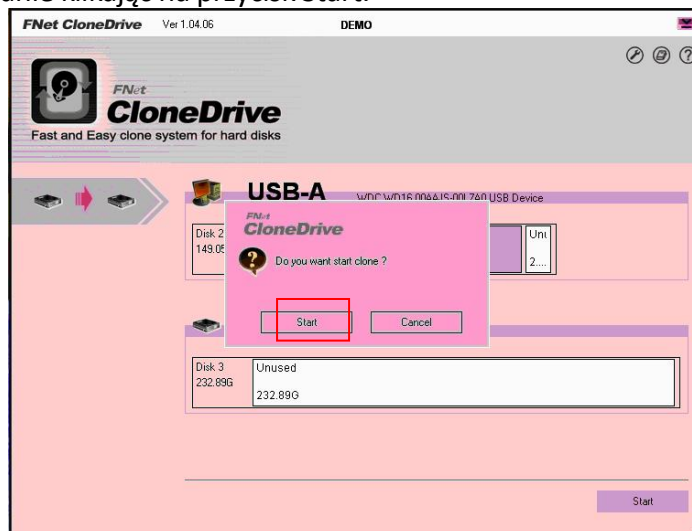
a. Umieść dysk źródłowy w zatoce A oraz dysk docelowy w zatoce B, podłącz stację do PC za pomocą przewodu USB następnie włącz stację dokującą. Ikona aplikacji będzie widoczna w prawym dolnym rogu ekranu, kliknij ją dwukrotnie.



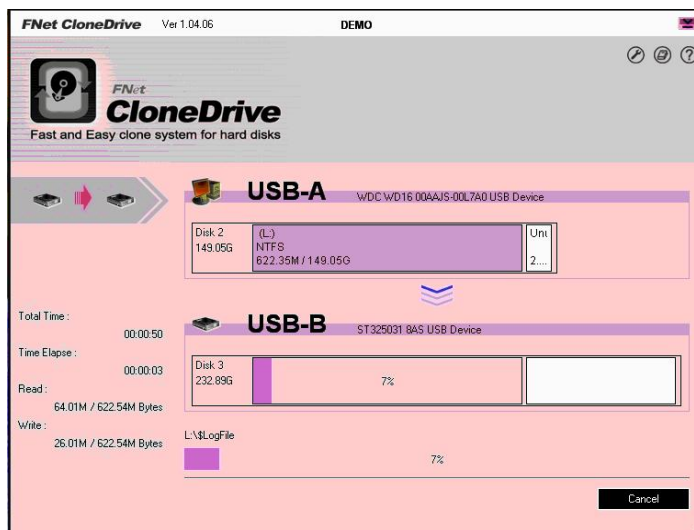
b. Kliknij na przycisk "Start"



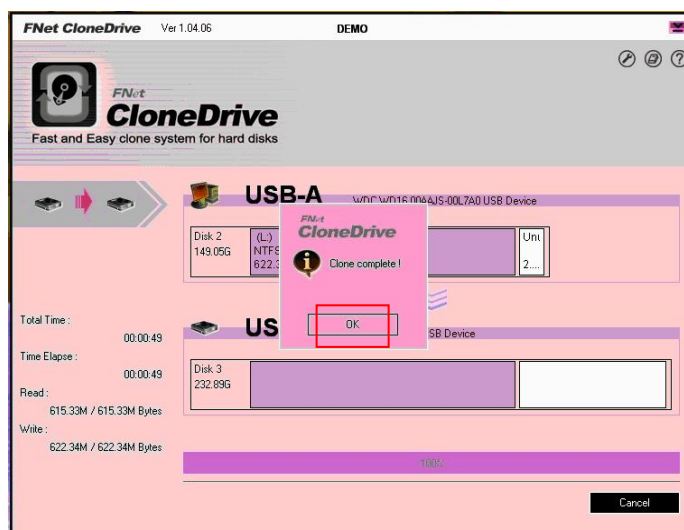
c. Potwierdź klonowanie klikając na przycisk Start.



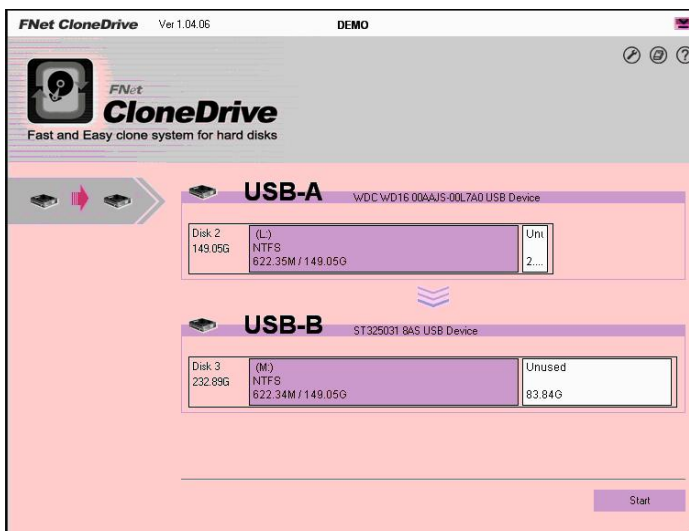
d. Wyświetlony zostanie proces postępu funkcji klonowania



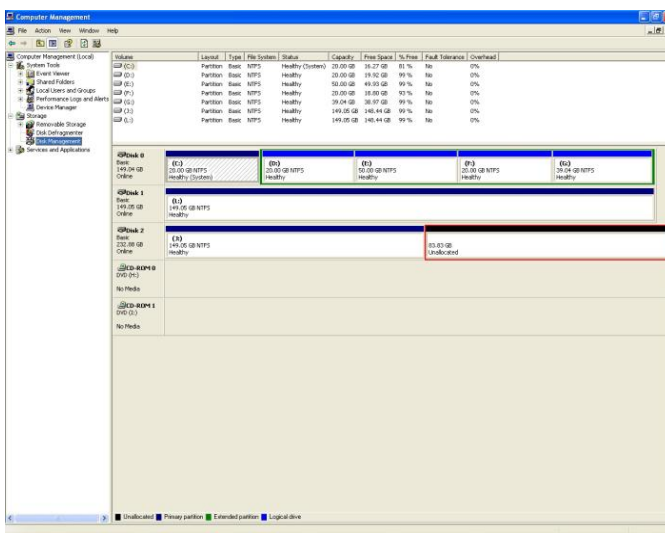
e. Po zakończeniu procesu klonowania kliknij na przycisk "OK"



f. Dysk źródłowy oraz dysk docelowy będą miały taką samą zawartość.

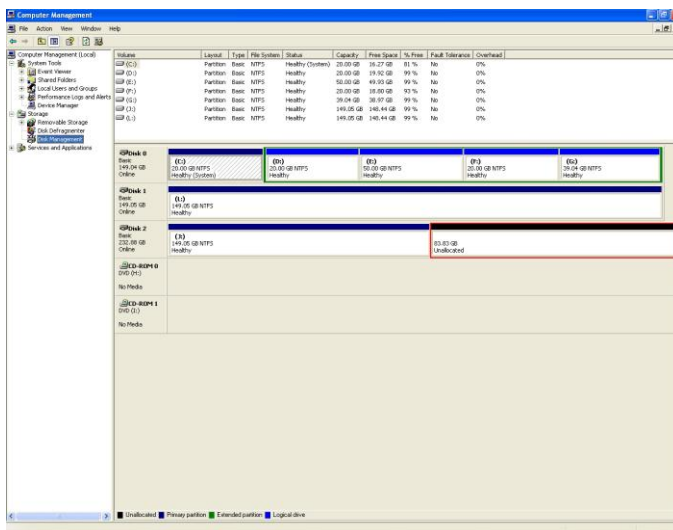


g. Jeżeli twój dysk docelowy będzie miał większą pojemność, pozostała wolna przestrzeń zostanie przydzielona automatycznie do obszaru "Nieprzypisane" (System Windows dopuszcza maksymalnie tylko cztery partycje podstawowe, jeżeli oryginalny dysk posiada już cztery partycje podstawowe, system nie rozróżni dodatkowej przestrzeni. Z kolei dysków logicznych może być więcej niż jeden)



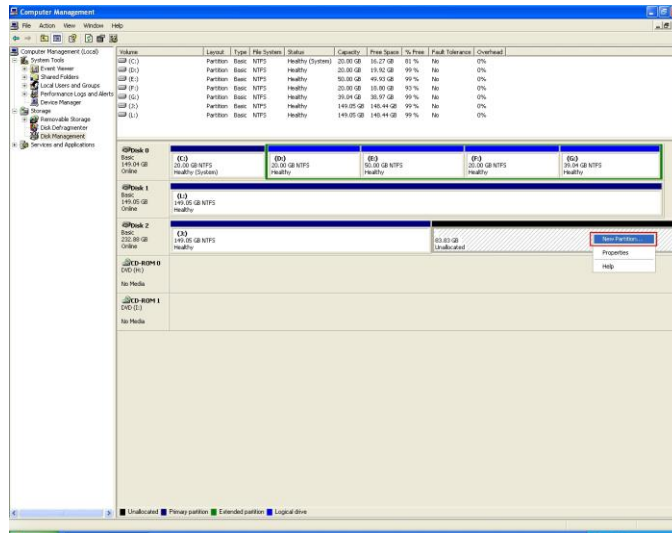
## Partycja HDD

a. Otwórz narzędzie zarządzania dyskami i wybierz na nieprzypisany obszar dysku

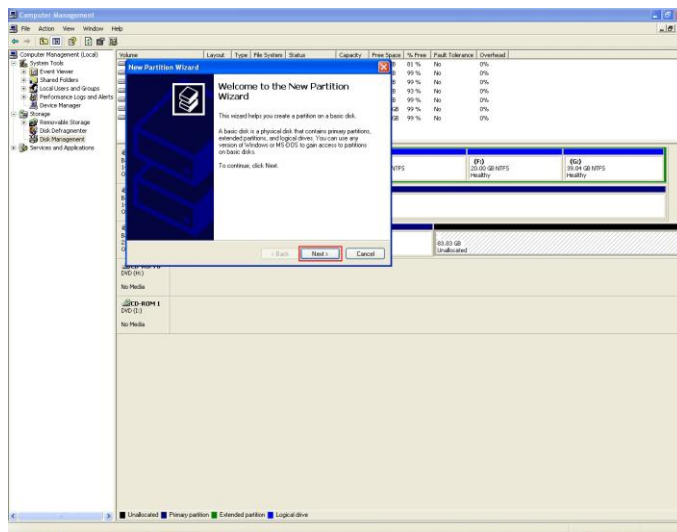




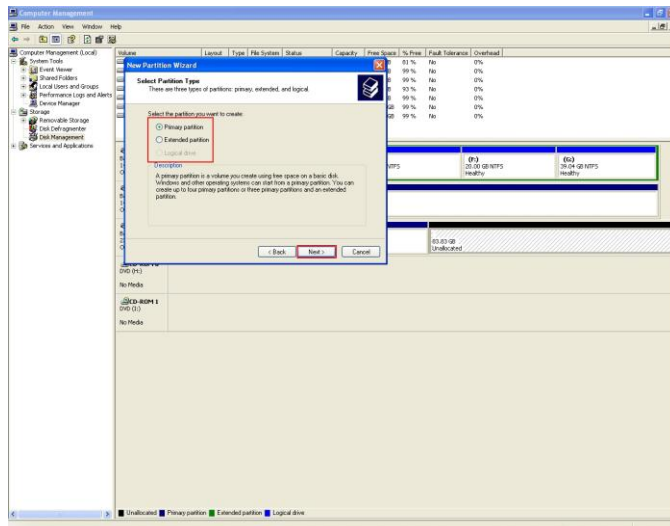
b. Kliknij prawym klawiszem i z rozwijanej zakładki wybierz "Nowa partycja"



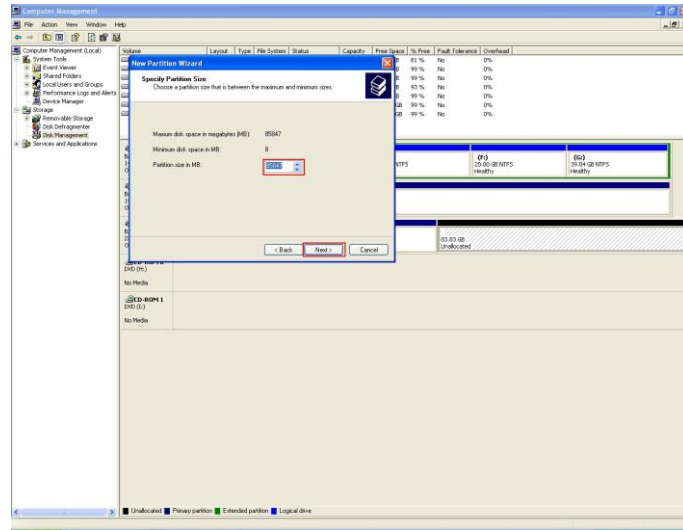
c. "Dalej"



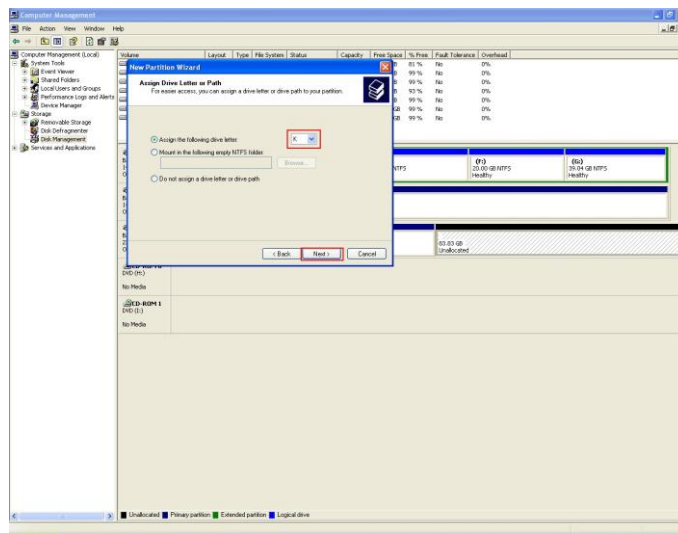
d. "Dalej"



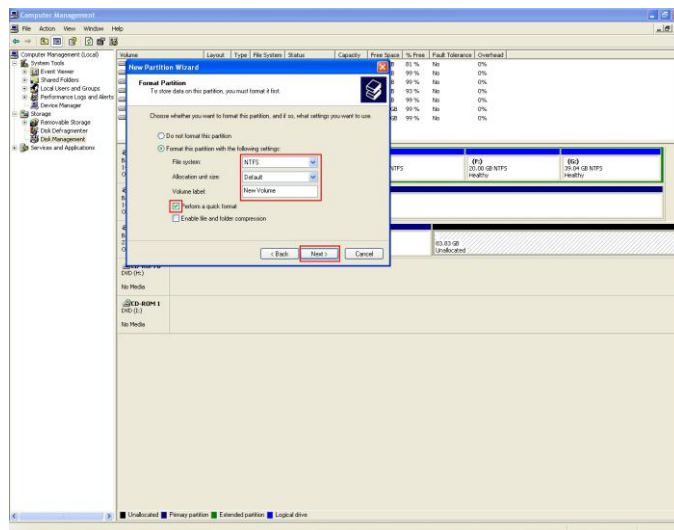
e. Wprowadź pojemność nowej partycji następnie kliknij przycisk “Dalej”



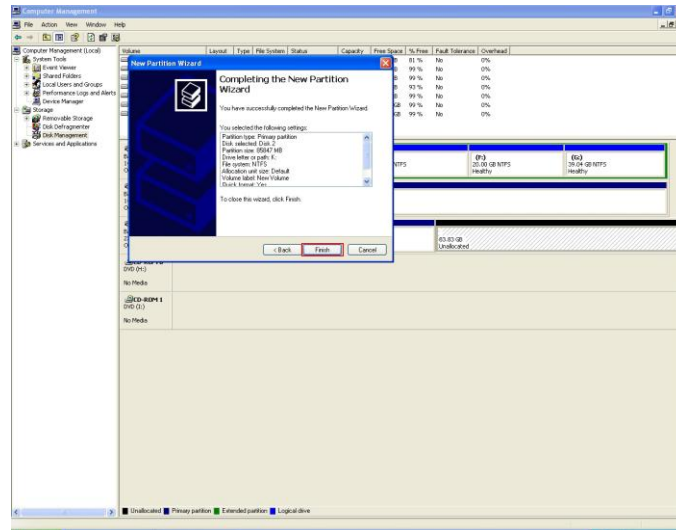
f. Przydziel literę dysku następnie kliknij przycisk “Dalej”



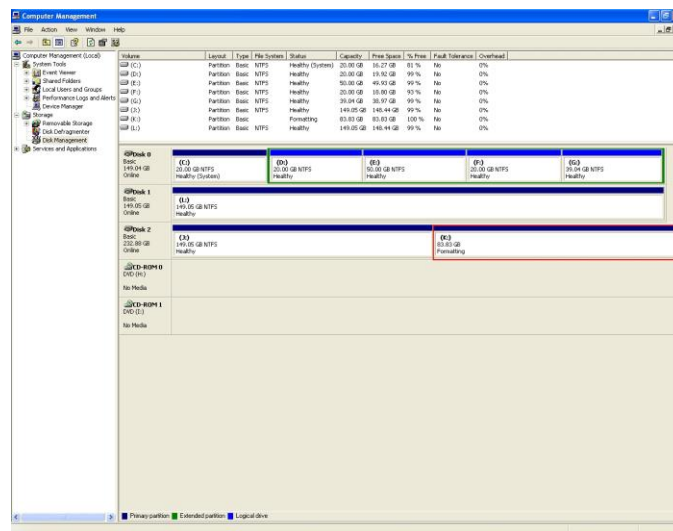
g. Wybierz “Szybkie formatowanie”



h、 Kliknij przycisk “Zakończ”



i、 Utworzono nową partycję z nieprzydzielonego obszaru dysku



# Gwarancja:

Konsorcjum FEN Sp. z o.o. prowadzi serwis gwarancyjny produktów oferowanych w serwisie dealerskim [www.fen.pl](http://www.fen.pl).

Procedury dotyczące przyjmowania urządzeń do serwisu są odwrotne do kanału sprzedaży tzn.: w przypadku uszkodzenia urządzenia przez klienta końcowego, musi on dostarczyć produkt do miejsca jego zakupu.

## Skrócone zasady reklamacji sprzętu:

Reklamowany sprzęt powinien być dostarczony w stanie kompletnym, w oryginalnym opakowaniu zabezpieczającym lub w opakowaniu zastępczym zapewniającym bezpieczne warunki transportu i przechowywania analogicznie do warunków zapewnianych przez opakowanie fabryczne.

Szczegółowe informacje dotyczące serwisu można znaleźć pod adresem [www.fen.pl/serwis](http://www.fen.pl/serwis)

Konsorcjum FEN współpracuje z Europejską Platformą Recyklingu ERP w sprawie zbiórki zużytego sprzętu elektrycznego i elektronicznego. Lista punktów, w których można zostawiać niepotrzebne produkty znajduje się pod adresem [www.fen.pl/download/ListazSEIE.pdf](http://www.fen.pl/download/ListazSEIE.pdf)

## Informacja o przepisach dotyczących ochrony środowiska

Dyrektywa Europejska 2002/96/EC wymaga, aby sprzęt oznaczony symbolem znajdującym się na produkcie i/lub jego opakowaniu ("przekreślony śmietnik") nie był wyrzucany razem z innymi niesortowanymi odpadami komunalnymi. Symbol ten wskazuje, że produkt nie powinien być usuwany razem ze zwykłymi odpadami z gospodarstw domowych. Na Państwu spoczywa obowiązek wyrzucania tego i innych urządzeń elektrycznych oraz elektronicznych w wyznaczonych punktach odbioru. Pozbywanie się sprzętu we właściwy sposób i jego recykling pomogą zapobiec potencjalnie negatywnym konsekwencjom dla środowiska i zdrowia ludzkiego. W celu uzyskania szczegółowych informacji o usuwaniu starego sprzętu prosimy się zwrócić do lokalnych władz, służb oczyszczania miasta lub sklepu, w którym produkt został nabyty.

**Powyższa instrukcja jest własnością Konsorcjum FEN Sp. z o.o.**



Dział Wsparcia Technicznego

Konsorcjum FEN Sp. z o.o.

Kontakt: [help@fen.pl](mailto:help@fen.pl)

---

---