

Instrukcja użytkownika

- ◆ Logowanie z Widows Hello
 1. Konfiguracja
 2. Logowanie

- ◆ Oprogramowanie PQI KEY
 1. Instalacja PQI Key
 2. Szyfrowanie/deszyfrowanie plików
 1. Pojedynczy plik / Wiele plików
 2. Zabezpieczanie folderów

 3. Logowanie do stron internetowych

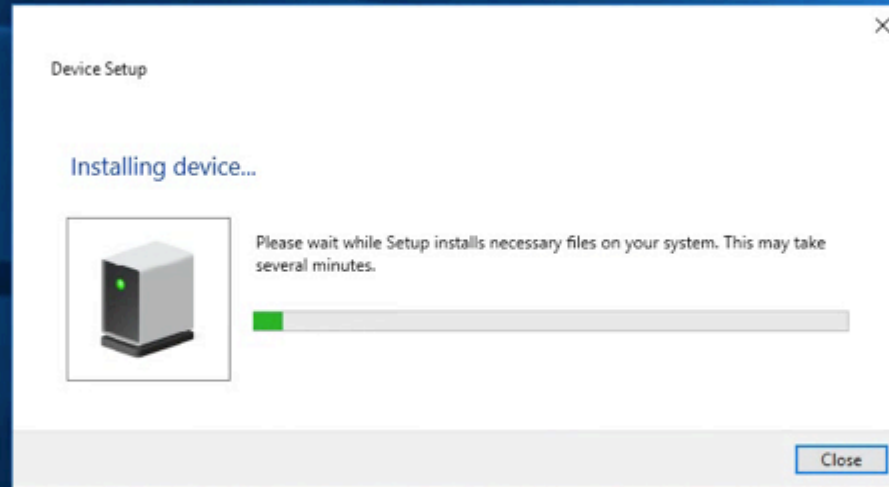
Uwaga:

- ◆ Należy skonfigurować i zarejestrować odciski palca w systemie przed pierwszym użyciem.
- ◆ Zasyfrowane pliki mogą zostać utracone w przypadku awarii urządzenia lub błędów, dlatego zaleca się ustawienie hasła jako dodatkowej metody dostępu.

Konfiguracja



Secret Garden

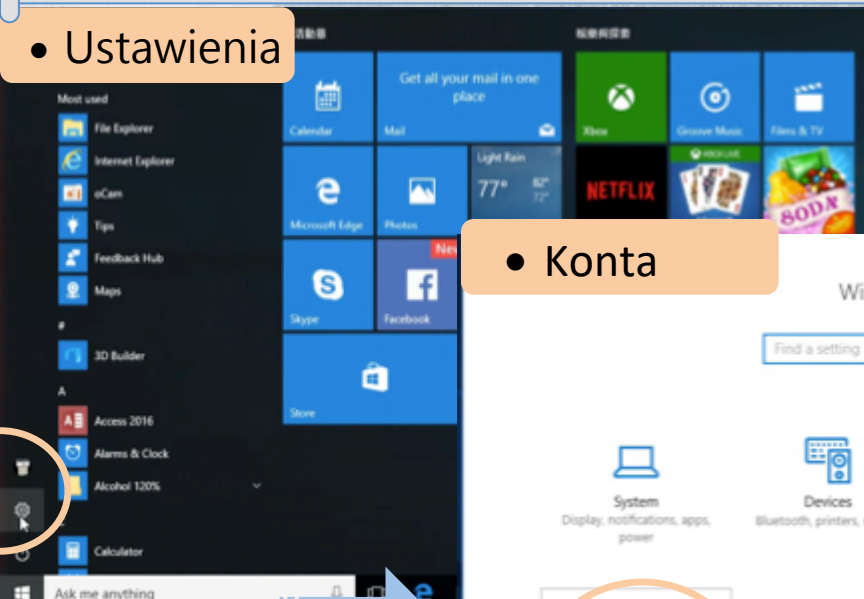


Włóż My Lockey do portu USB. → Auto/ Konfiguracja

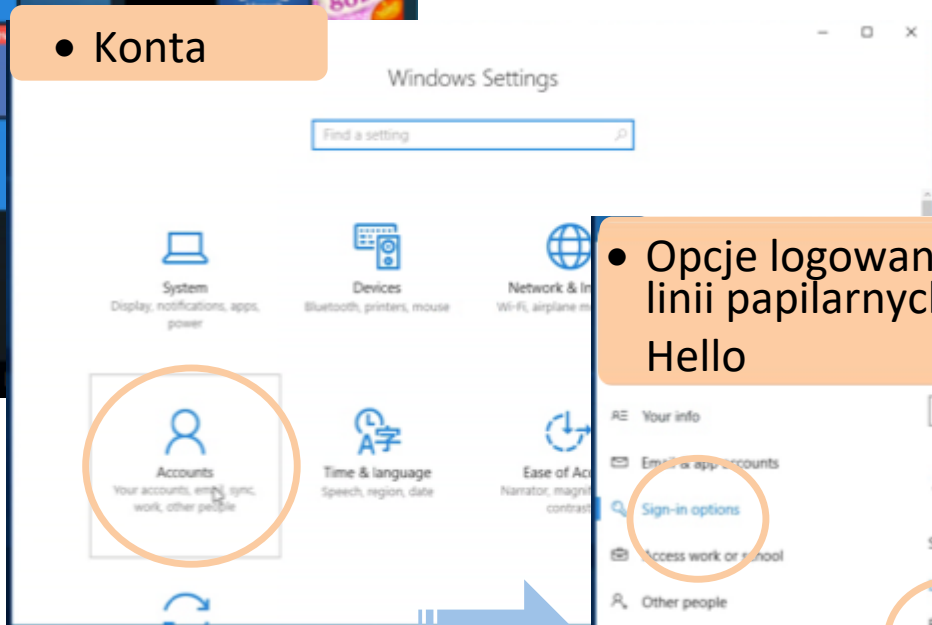


Konfiguracja (Win10) - Ustalanie, skan i przechowywanie odcisków

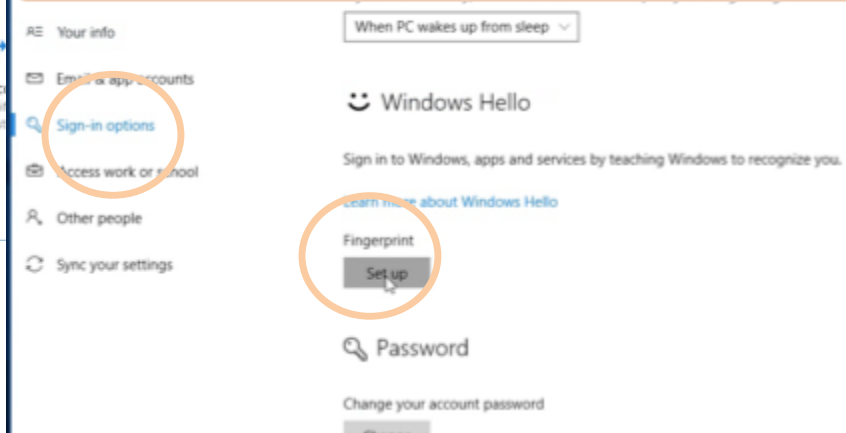
- Ustawienia



- Konta

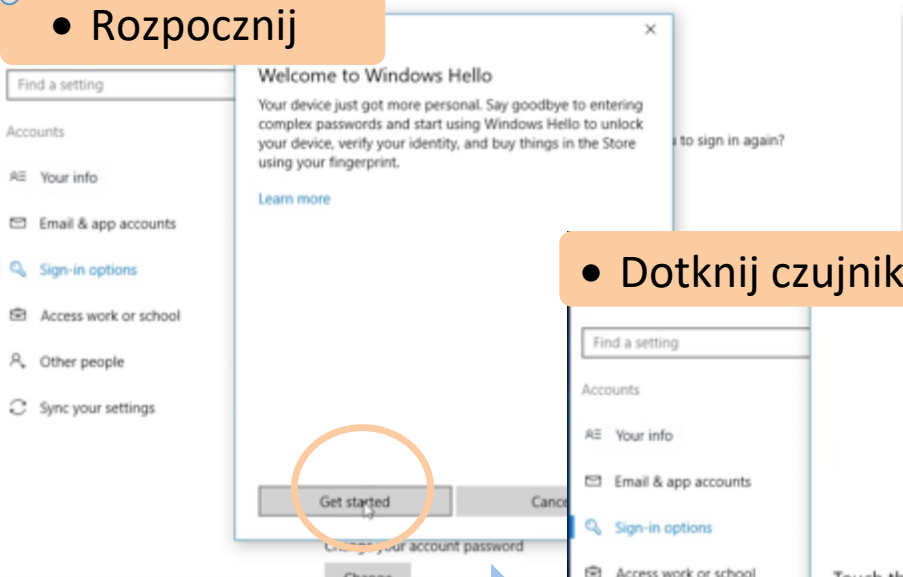


- Opcje logowania → Rozpoznawanie linii papilarnych przez funkcję Windows Hello

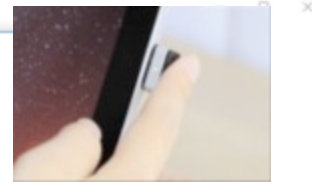
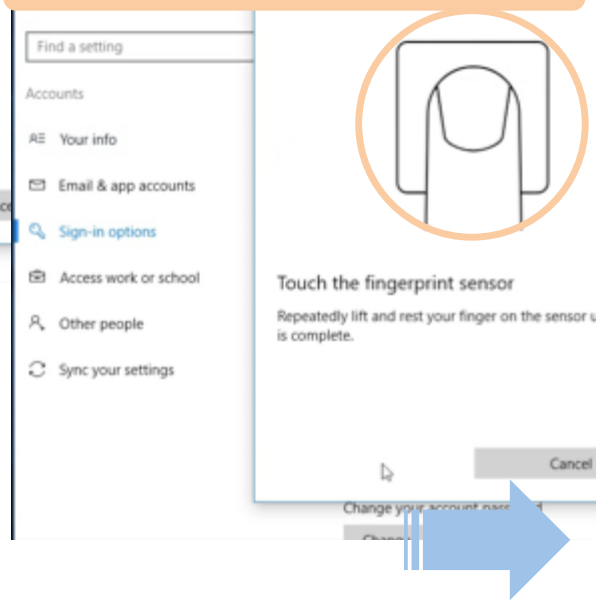


Konfiguracja (Win10) - Ustalanie, skan i przechowywanie odcisków

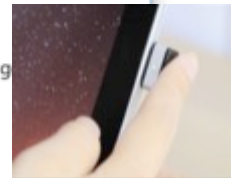
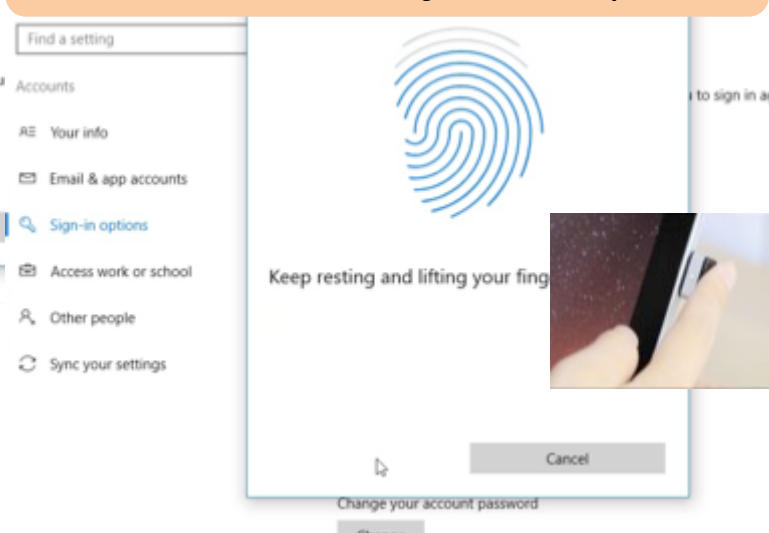
- Rozpocznij



- Dotknij czujnika My Touch

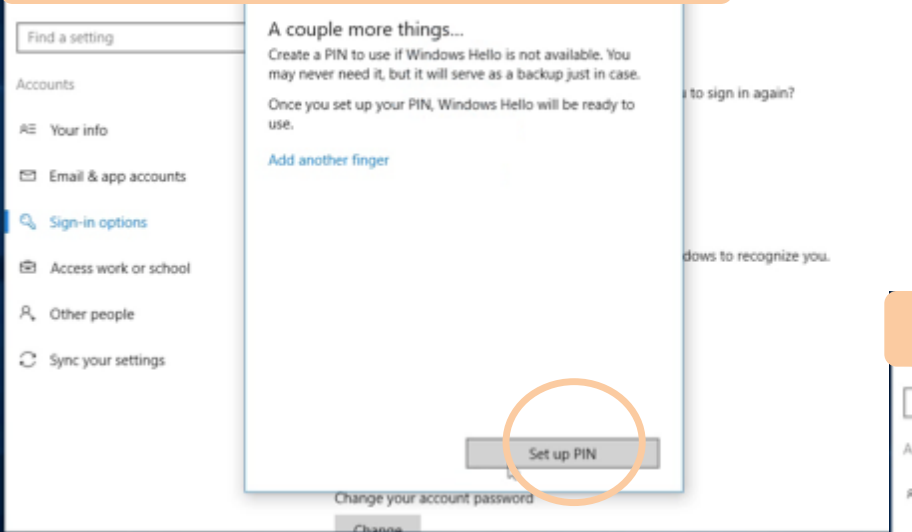


- Przytrzymaj i obracaj palec dopóki skanowanie nie będzie kompletne

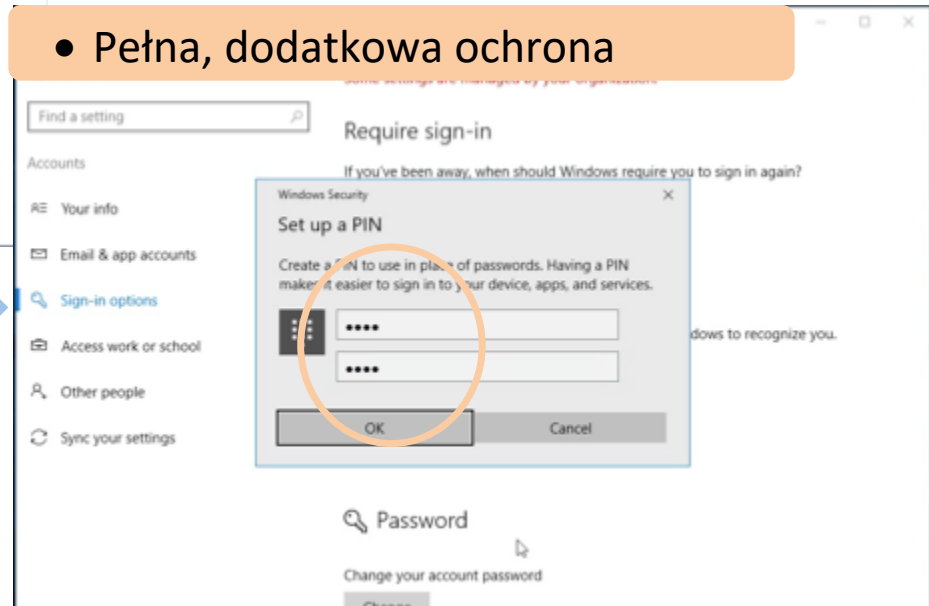


Ustawianie kodu pin

• Ustaw PIN



• Pełna, dodatkowa ochrona

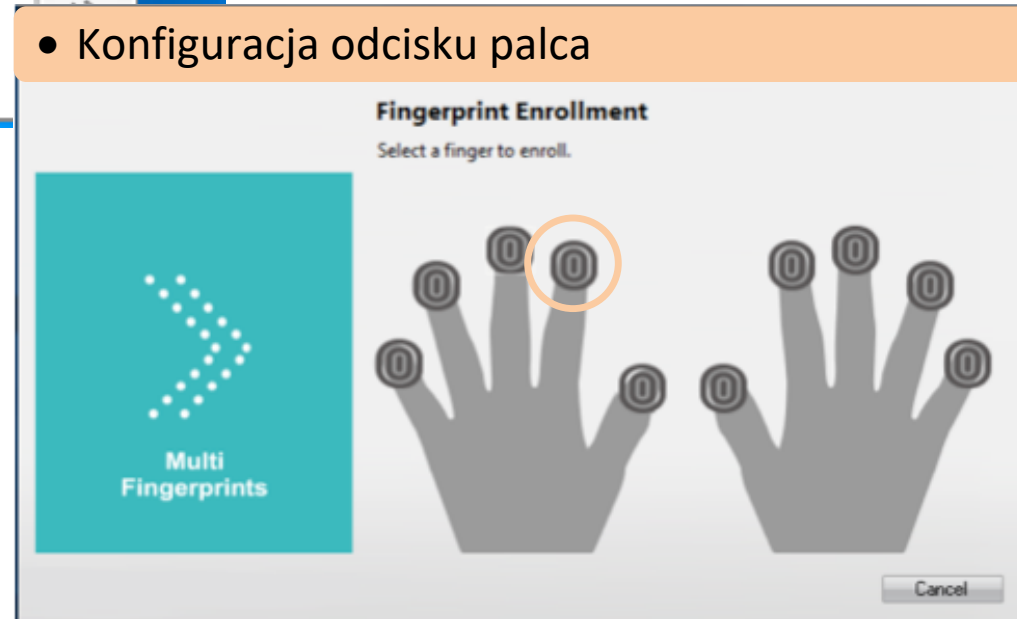


Konfiguracja (Win7/8.1) - Ustalanie, skan i przechowywanie odcisków

- Pobierz PQI Key z www.pqigroup.com
- Kliknij na ikonę PQI Key żeby zainstalować.
- Kliknij na ikonę PQI Key, wybierz “Zarządzanie odciskami”

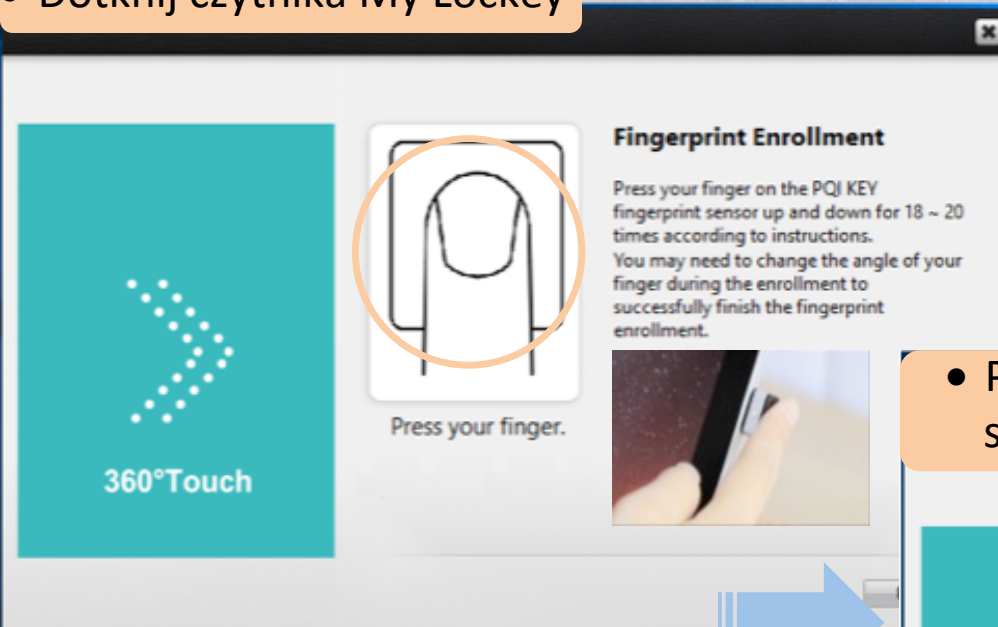


- Konfiguracja odcisku palca

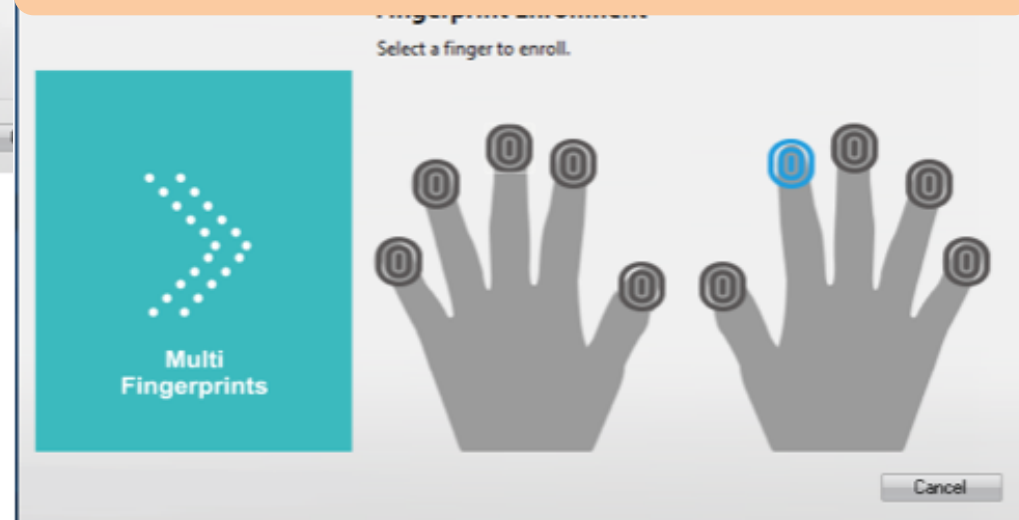


Konfiguracja (Win7/8.1) - Ustalanie, skan i przechowywanie odcisków

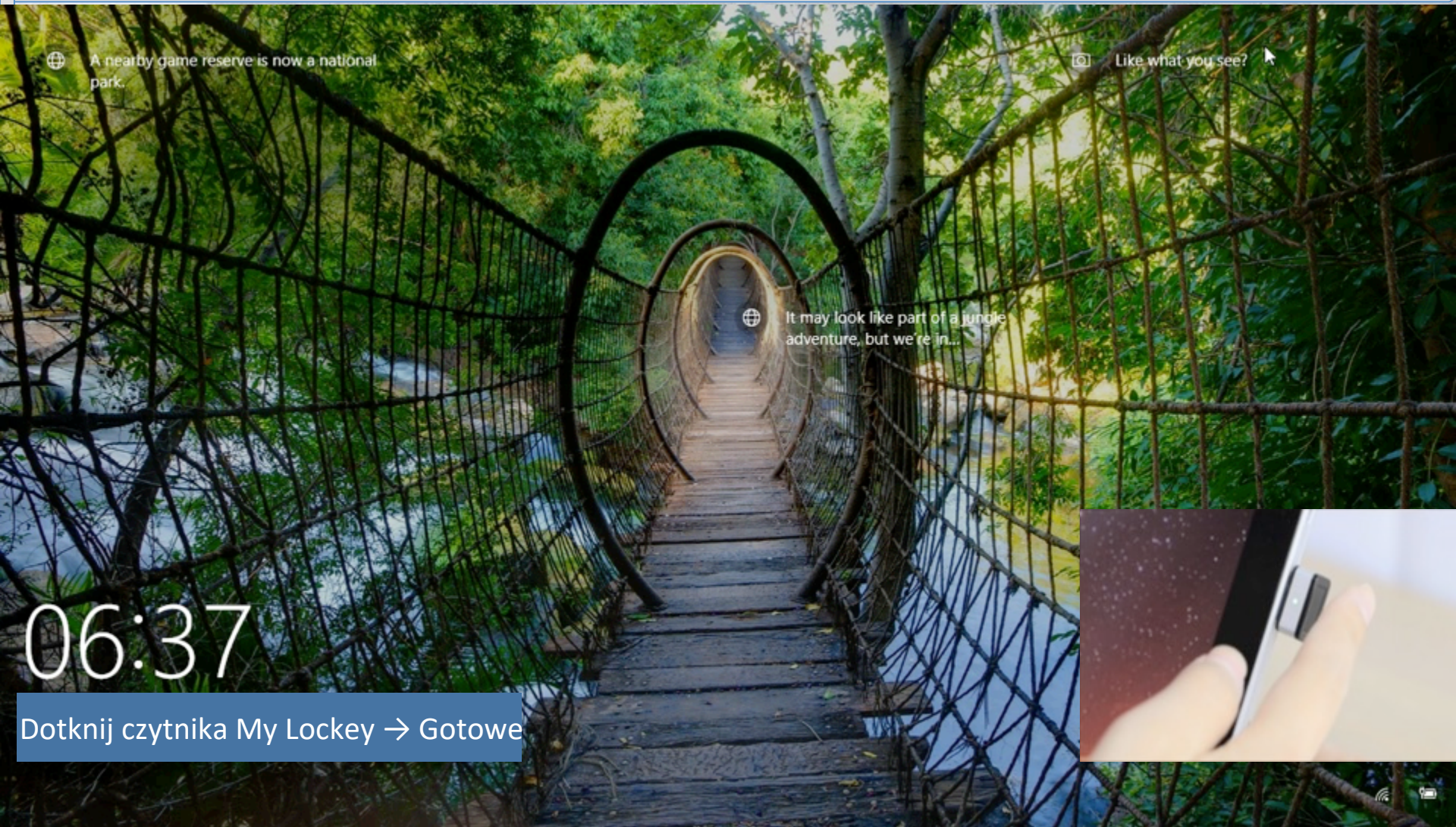
- Dotknij czytnika My Lockey



- Przytrzymaj i obracaj palec dopóki skanowanie nie będzie kompletne



Logowanie - użyj odcisku palca aby odblokować urządzenie



A nearby game reserve is now a national park.



Like what you see?



It may look like part of a jungle adventure, but we're in...

06:37

Dotknij czytnika My Lockey → Gotowe

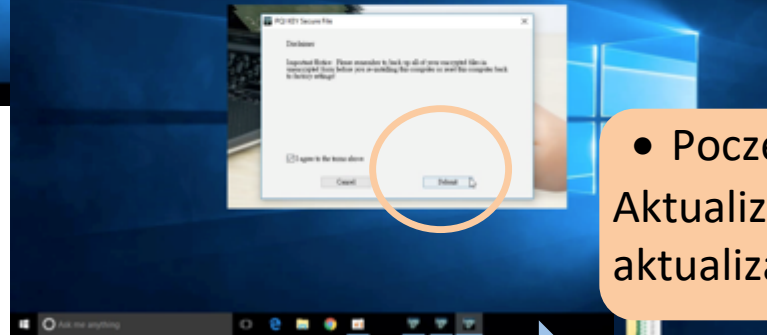


Instalacja PQI Key

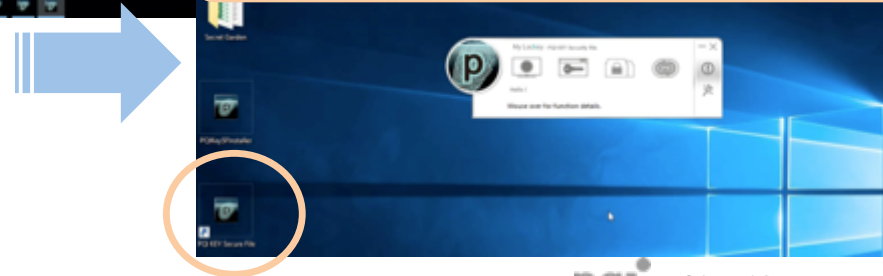
- Pobierz PQI Key z www.pqigroup.com
- Kliknij ikonę PQI Key, żeby zainstalować



- Zgadzam się → Zatwierdź

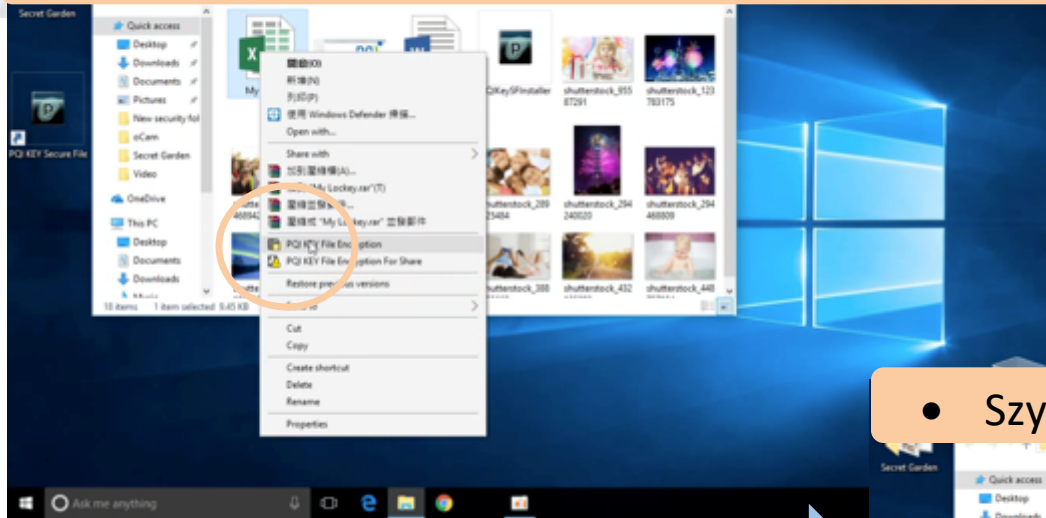


- Poczekaj na zakończenie procesu Aktualizacja online: Będzie sprawdzać aktualizacje i o nich informować

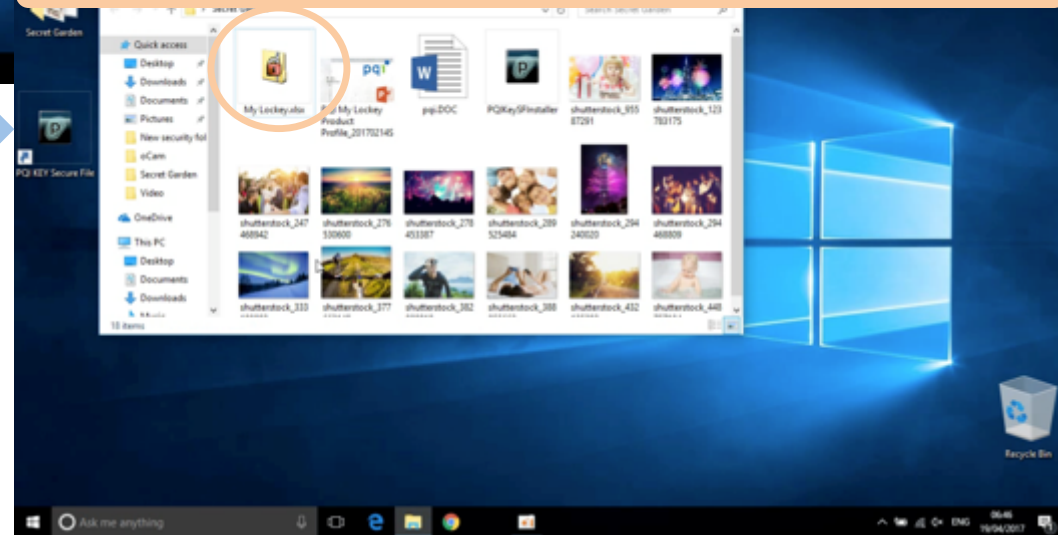


Szyfrowanie/deszyfrowanie plików - szyfrowanie jednego pliku

- Kliknij PPM i wybierz "Szyfrowanie"

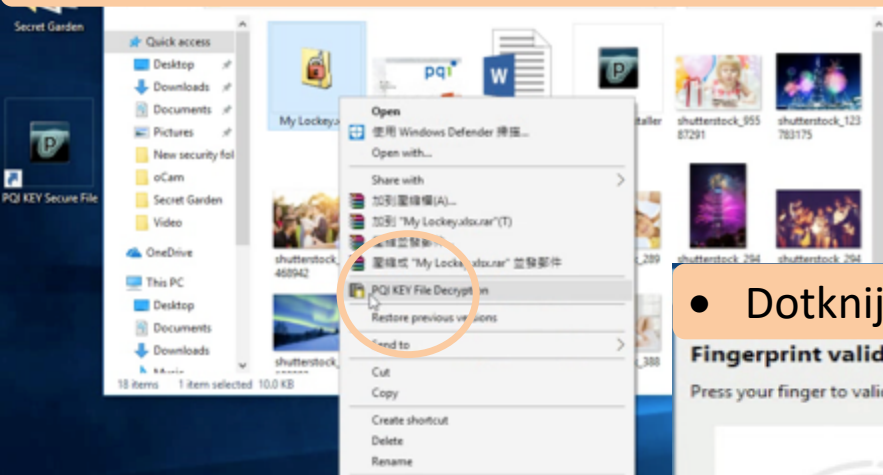


- Szyfrowanie zakończone

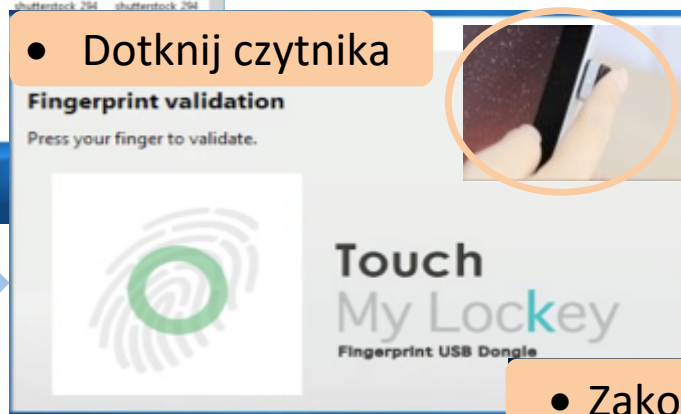


Szyfrowanie/deszyfrowanie plików - szyfrowanie jednego pliku

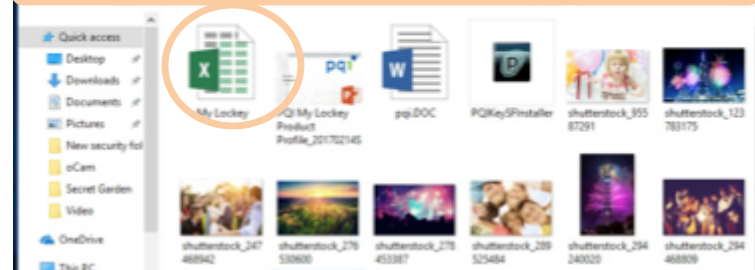
- Kliknij PPM i wybierz "Odszyfrowanie"



- Dotknij czytnika

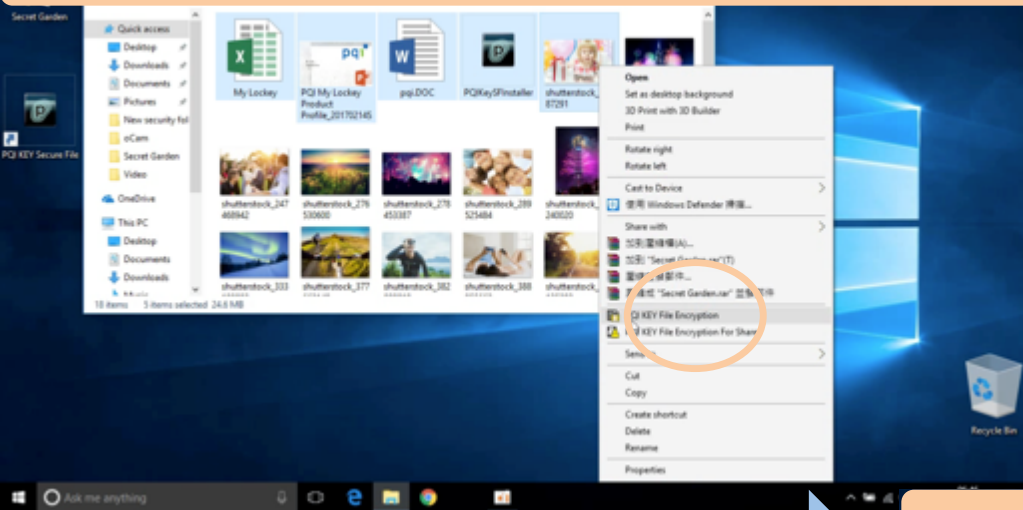


- Zakończony

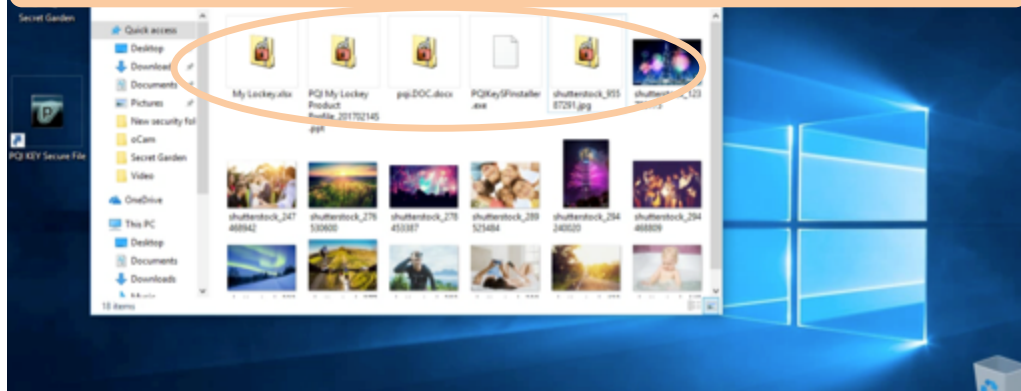


Szyfrowanie/deszyfrowanie plików - szyfrowanie wielu plików

- Kliknij PPM i wybierz "Szyfrowanie"

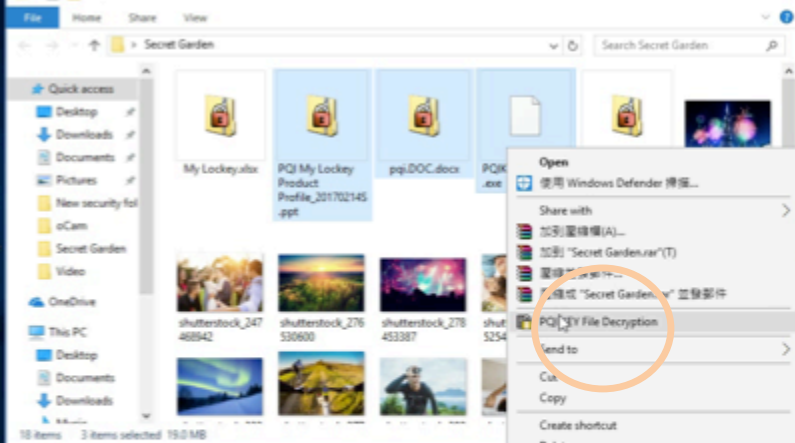


- Szyfrowanie zakończone

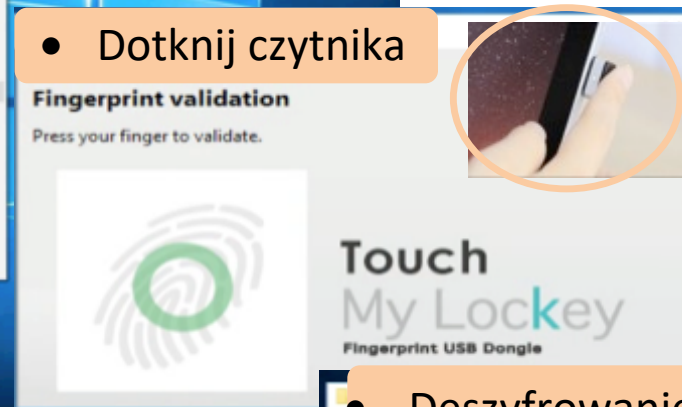


Szyfrowanie/deszyfrowanie plików - deszyfrowanie wielu plików

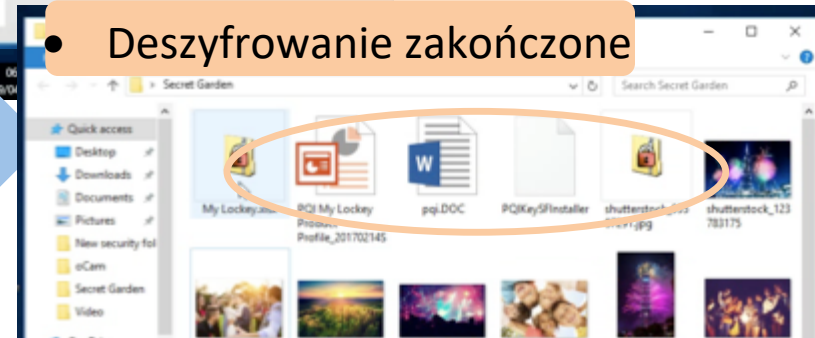
- Kliknij PPM i wybierz "Odszyfrowanie"



- Dotknij czytnika

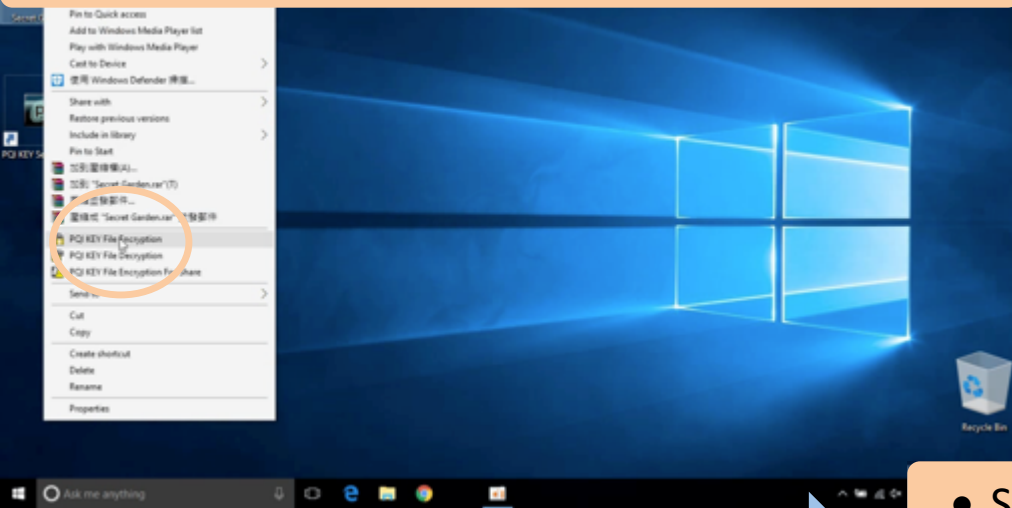


- Deszyfrowanie zakończone

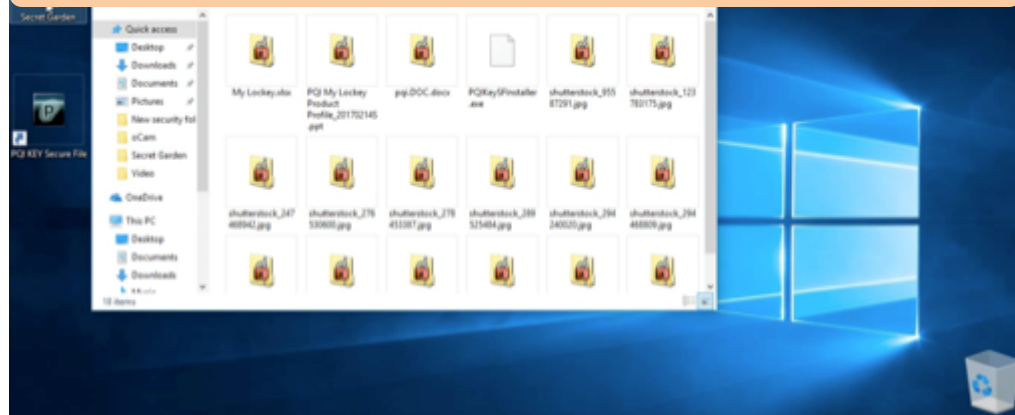


Szyfrowanie folderów

- Kliknij PPM i wybierz "Szyfrowanie"

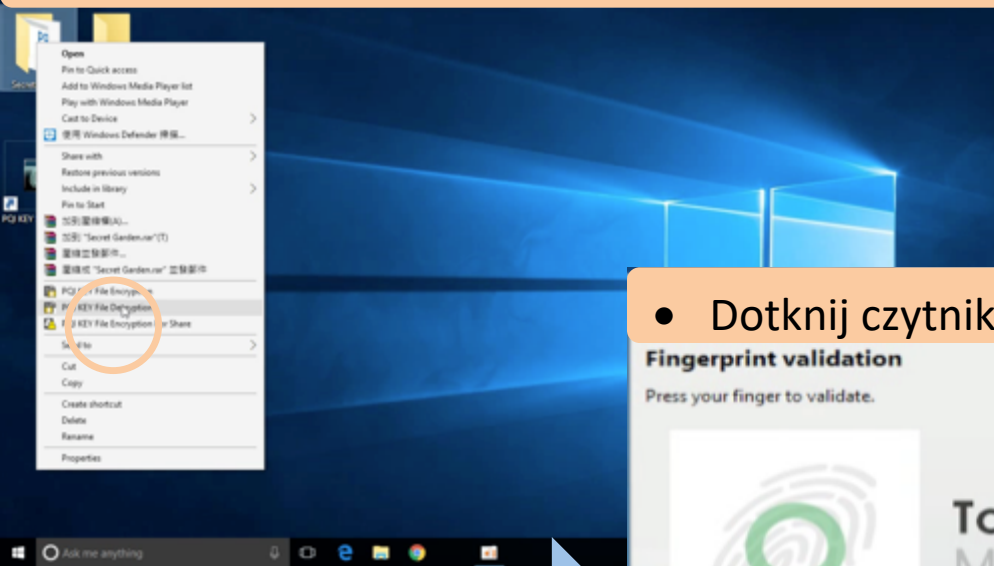


- Szyfrowanie zakończone

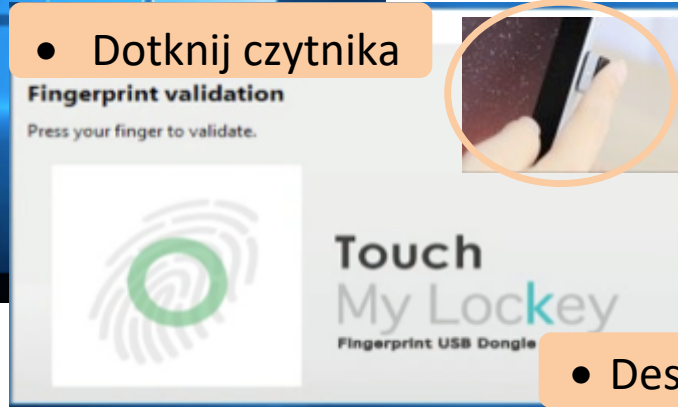


Deszyfrowanie folderów

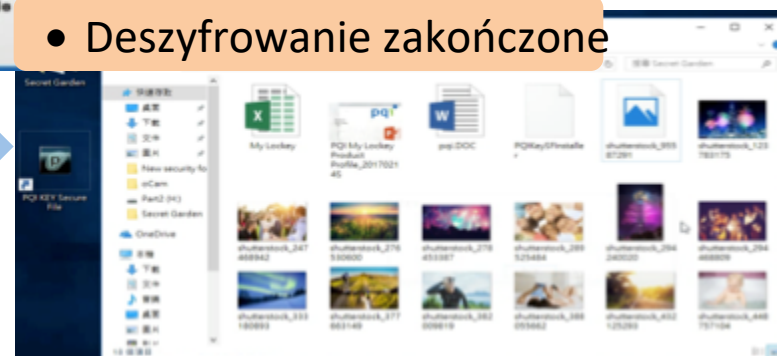
- Kliknij PPM i wybierz "Odszyfrowanie"



- Dotknij czytnika

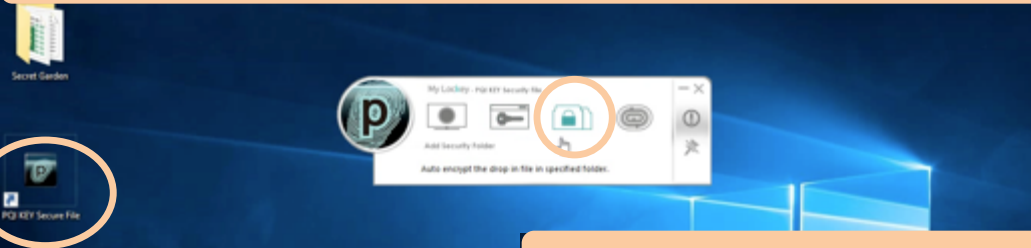


- Deszyfrowanie zakończone

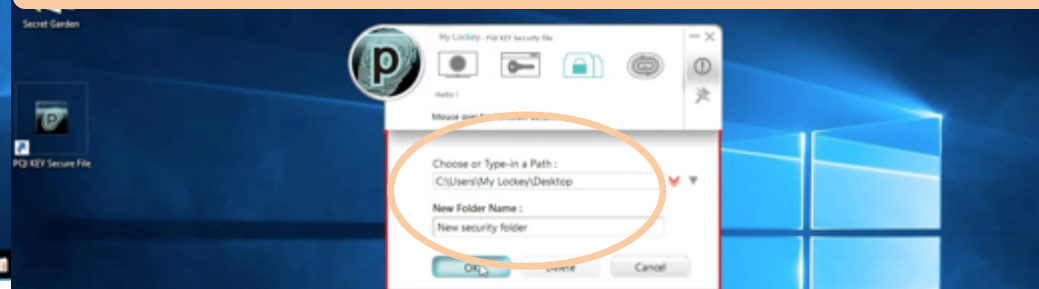


Zabezpieczony folder - Konfiguracja

- Kliknij ikonę PQI Key, wybierz "Zabezpieczony folder"



- Wybierz/wpisz ścieżkę → Wpisz nazwę

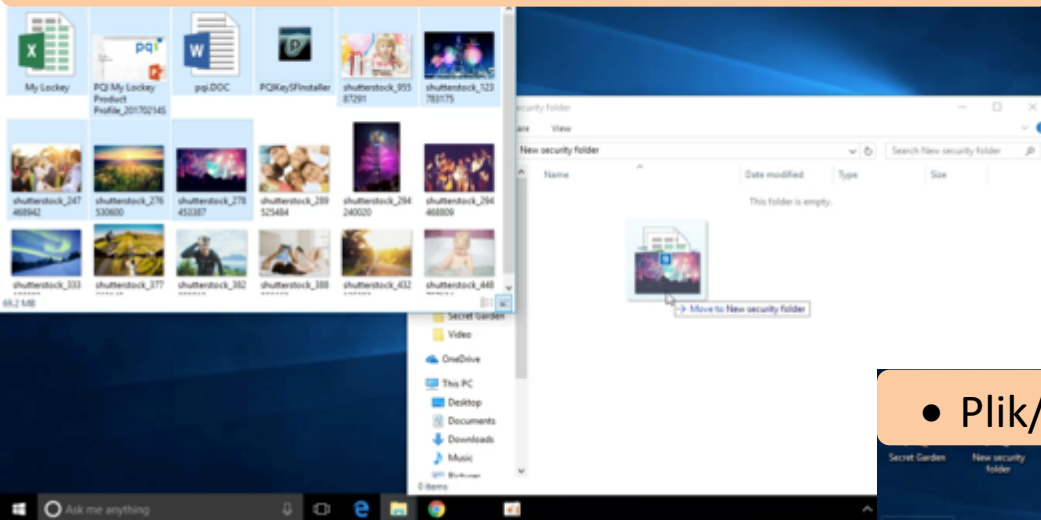


- Gotowe

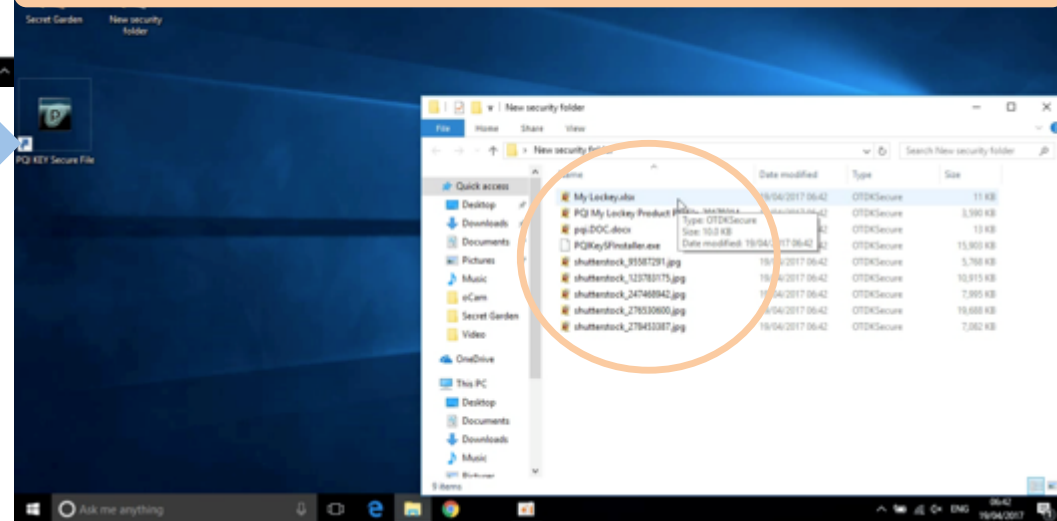


Zabezpieczony folder - szyfrowanie

- Przecignij i upuść plik/i do folderu

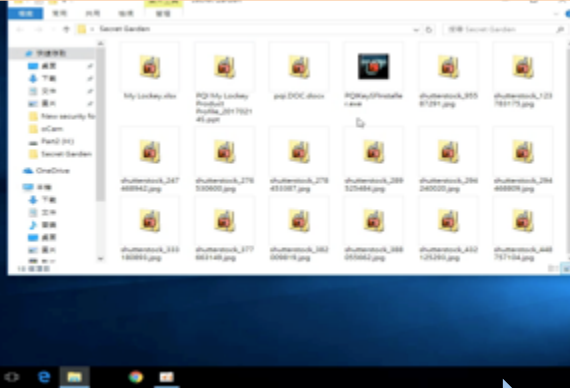


- Plik/i zostaną automatycznie zaszyfrowane



Zabezpieczony folder - deszyfrowanie

- Kliknij dwa razy



- Dotknij czytnika

Fingerprint validation

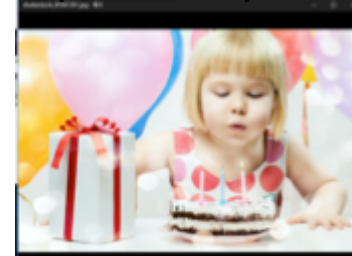
Press your finger to validate.



Touch
My Lockey
Fingerprint USB Dongle



- Deszyfrowanie zakończone
Wspiera wszystkie formaty plików.

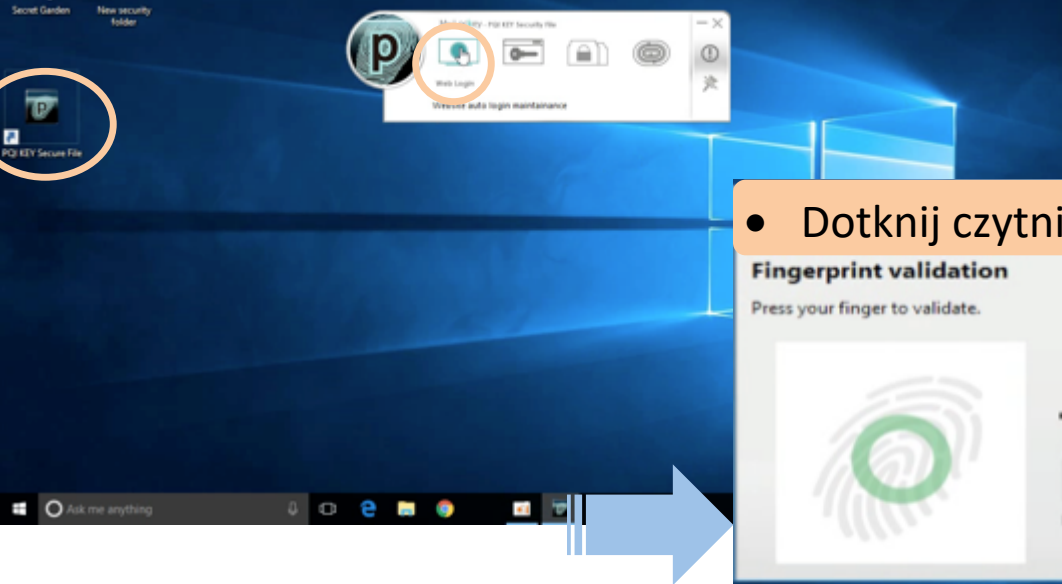


Excel

PowerPoint

Logowanie do stron internetowych - konfiguracja

- Kliknij na ikonę PQI Key, wybierz "Web login"



- Dotknij czytnika

Fingerprint validation
Press your finger to validate.



Touch My Lockey
Fingerprint USB Dongle

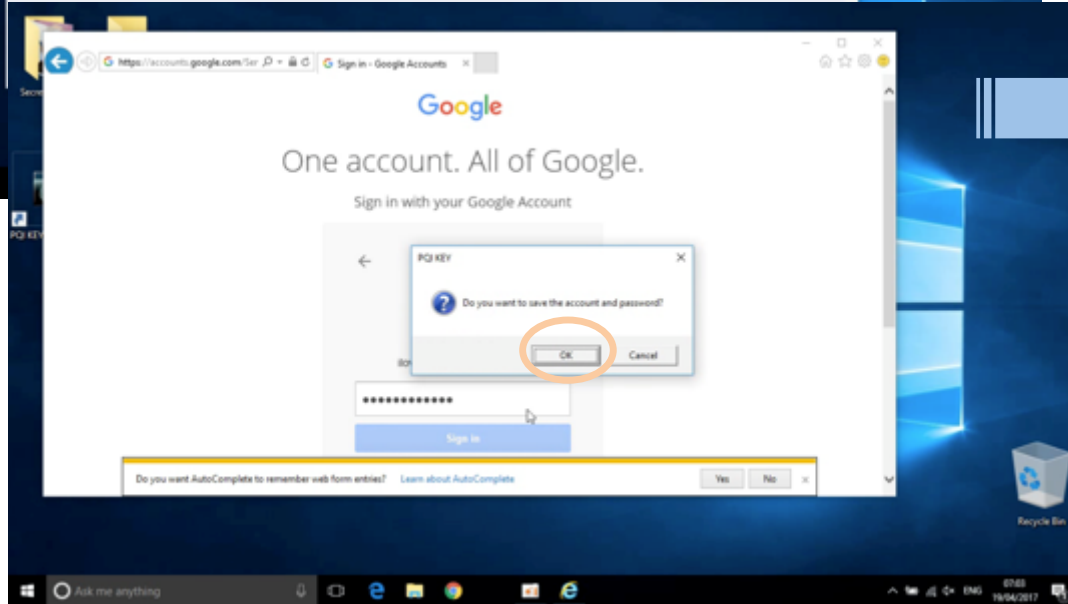
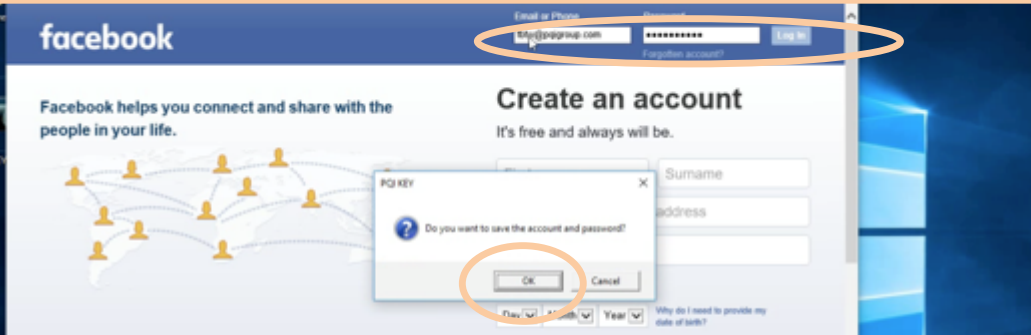


- Kliknij "dodaj nowy"

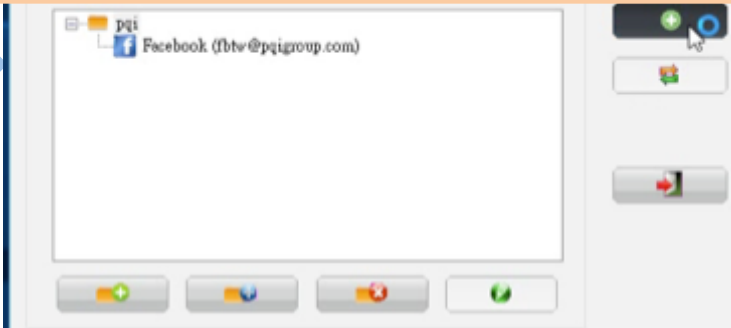


Logowanie do stron internetowych - konfiguracja

- Wpisz użytkownika i hasło → Zaloguj → Zapisz



- Dane pojawią się na liście

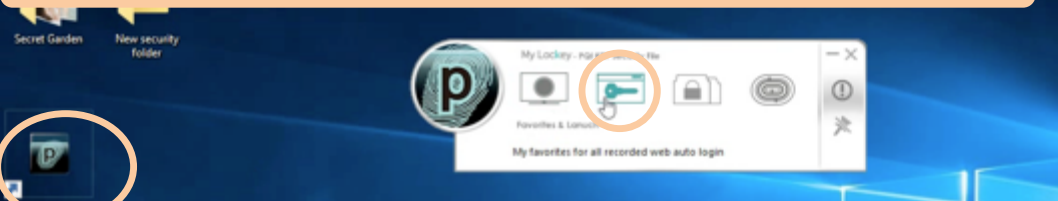


To add a new login account:

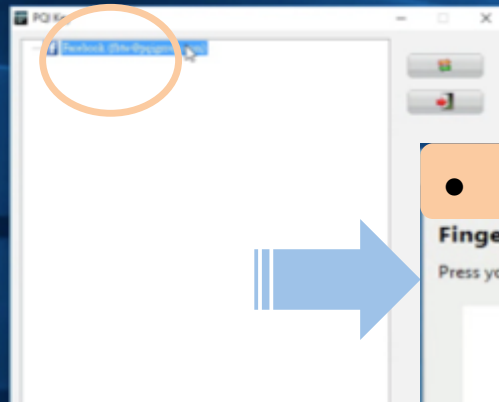
- Go to URL for desired account.
- Enter the required information.
- Click "Login".
- Click OK when saving account enquiry dialog pop-up.

Logowanie do stron internetowych - logowanie

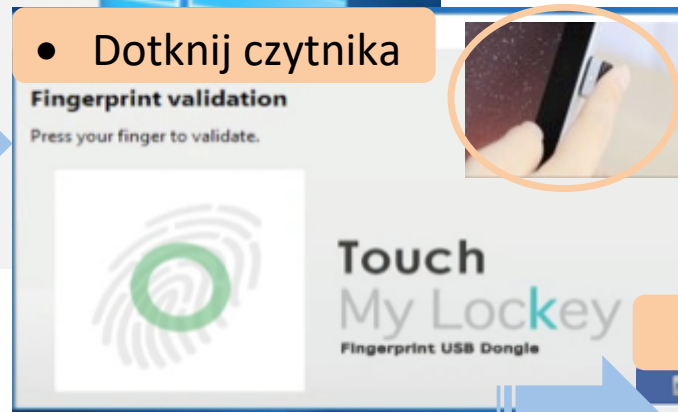
- Kliknij na ikonę PQI Key, wybierz "uruchom"



- Wybierz konto do automatycznego logowania



- Dotknij czytnika



- Gotowe



pqi'



Dziękujemy

www.pqigroup.com