

Seria Instant Wireless®

Karta sieciowa PCMCIA Wireless-G



Jak zainstalować urządzenie WPC54G

Szybki Start

 **LINKSYS®**

Zawartość zestawu:

- Karta sieciowa PCMCIA WPC54G (1)
- CD-Rom instalacyjny z instrukcją obsługi. (2)
- Instrukcja „Szybki start” (jęz. Angielski)
- Karta rejestracyjna



Niniejsza instrukcja „Szybki start”, pomaga zainstalować urządzenie w sposób szybki i łatwy. Aby dowiedzieć się szczegółów prosimy odnieść się do instrukcji obsługi (w jęz. Angielskim).

Instalacja karty WPC54G różni się w zależności od systemu operacyjnego.

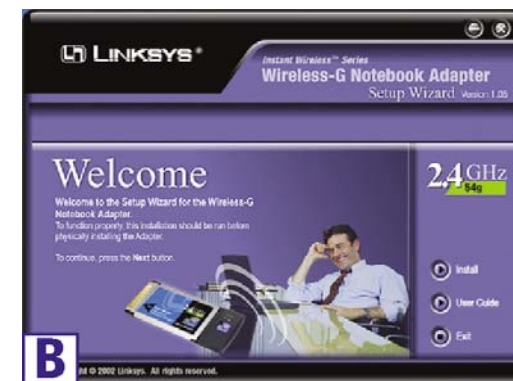
- Dla systemów Windows 98SE, Me i 2000 należy wykorzystać Krok 1 i 2.
- Dla systemu Windows XP należy wykorzystać Krok 2 i 3.

Krok 1: Instalacja oprogramowania w systemach Win 98SE, Me i 2000

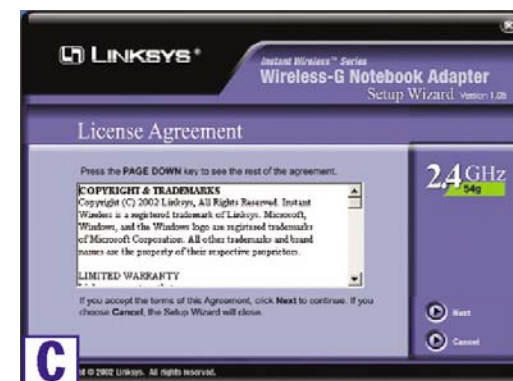
Uwaga użytkownicy systemu Windows XP: przechodzimy bezpośrednio do Krok 2

- A. Włóż płytę instalacyjną do napędu CD-Rom. Program instalacyjny powinien uruchomić się automatycznie, wyświetlając ekran powitalny *Welcome*. Jeżeli nie, prosimy kliknąć przycisk **Start** i wybrać opcję **Uruchom** (Run). W wyświetlonym polu wpisać **D:\setup.exe** (jeżeli D jest literą Twojego napędu CD-Rom).

- B. Kliknij przycisk **Install**



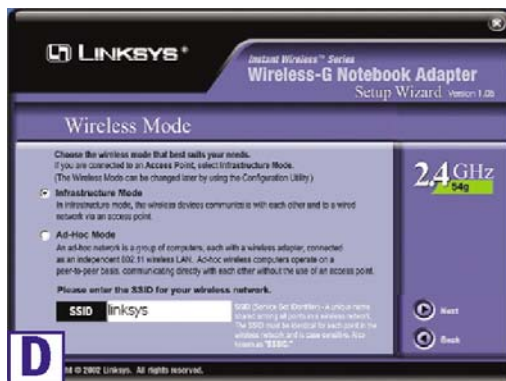
- C. Po przeczytaniu umowy licencyjnej, kliknij **Next**, jeśli się zgadzasz z umową lub **Cancel** aby zakończyć instalację.



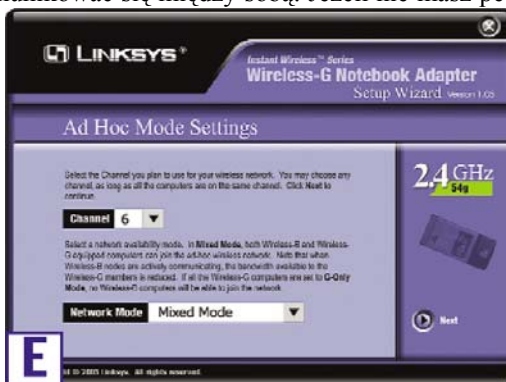
- D. Program instalacyjny poprosi o wybranie trybu pracy w sieci bezprzewodowej. Zaznacz pole **Infrastructure Mode** jeśli komputery które pracują w sieci bezprzewodowej i kablowej korzystają z punktu dostępowego (Access Point). Zaznacz pole **Ad-Hoc Mode** jeśli chcesz aby komputery pracujące w sieci bezprzewodowej były bezpośrednio połączone ze sobą.

W polu *SSID* należy wprowadzić **SSID** naszej sieci bezprzewodowej. *SSID* musi być identyczne dla całej naszej sieci. Ustawienie domyślne to **linksys** (małymi literami). Kliknij **Next**

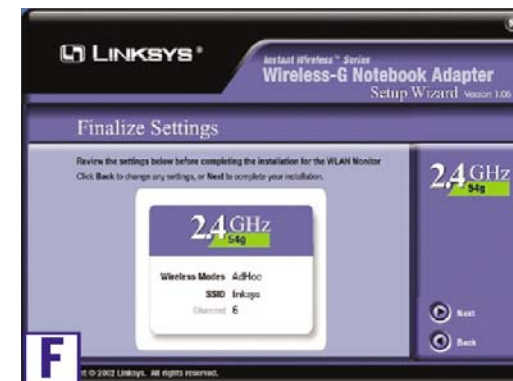
Dla zwiększenia bezpieczeństwa, powinno zostać zmienione domyślne *SSID* na inne bardziej unikalne.



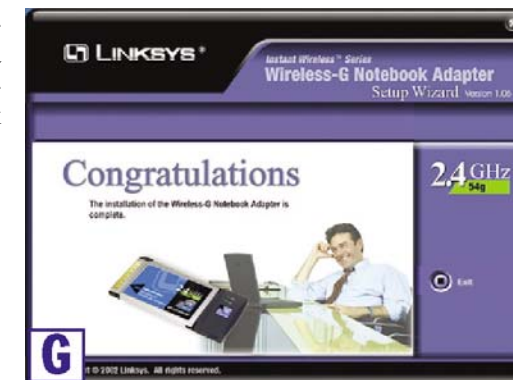
- E. Jeżeli została wybrana opcja **Infrastructure Mode** przejdź do punktu F. Jeżeli został wybrany tryb *Ad-Hoc* wybierz **Channel** (kanał) z listy. Wszystkie komputery pracujące w naszej sieci bezprzewodowej muszą pracować na tym samym kanale, by mogły komunikować się między sobą. Jeżeli nie masz pewności który kanał zastosować, wybierz kanał domyślny (kanał 6). Następnie wybierz **Network Mode** (tryb pracy sieci): **Mixed Mode** dla sieci standardu 802.11B i 802.11G (Wireless B i G), lub **G-Only Mode** jeżeli nie ma użytkowników standardu Wireless B. Kliknij **Next** i przejdź do punktu F.



- F. Program instalacyjny zapyta czy chcemy obejrzeć nasze ustawienia przed rozpoczęciem kopiowania plików. Kliknij **Next** jeśli ustawienia są poprawne, lub **Back** aby zmienić jakiegokolwiek ustawienia.



- G. Po pomyślnym skopiowaniu plików do komputera zobaczymy ekran jak na rysunku G. Kliknij przycisk **Exit**.



Przechodzimy do Kroku 2.

Krok 2: Podłączanie karty sieciowej

- A. Wyłącz notebooka.
- B. Zlokalizuj dostępny slot PC-Card w notebooku.
- C. Włóż kartę sieciową, etykietą do góry tak aby idealnie pasowała do slotu.



- D. Włącz notebooka.
- E. Windows zacznie kopiować pliki sterownika do Twojego komputera. Jeżeli poprosi Cię o płytę z systemem operacyjnym, włóż CD-Rom do napędu i wpisz poprawną lokalizację (np. D:\).

**Użytkownicy Windows 98SE, Me i 2000: Gratulujemy!
Instalacja karty sieciowej PCMCIA Wireless-G. Została zakończona.**

Użytkownicy systemu Windows XP: Przechodzimy do Kroku 3

Krok 3: Instalacja i konfiguracja urządzenia w Windows XP

Po podłączeniu karty sieciowej do komputera instalujemy sterownik.

- A. Windows XP automatycznie wykryje kartę sieciową. Włóż płytę instalacyjną do napędu CD-Rom. Wybierz opcję **Zainstaluj sterownik automatycznie (zalecane)** (Install the software automatically (Recommended)). Zatwierdź klikając przycisk **Next**.



- B. Po zakończeniu instalacji sterowników przez system Windows, kliknij **Finish**.

Uwaga: System Windows XP posiada wbudowane narzędzia konfiguracyjne. Użyj Windows XP Wireless Zero Configuration (zlokalizowany w trayu na dole ekranu) do skonfigurowania karty sieciowej.

- C. Po zainstalowaniu karty, ikona Windows XP Wireless Zero Configuration pojawi się w trayu. Kliknij dwukrotnie na ikonę.

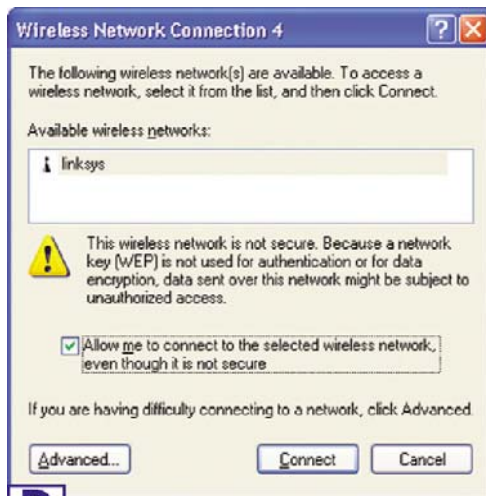


Uwaga: Punkty D i E odnoszą się do Windows XP z zainstalowanym Service Pack 1. Jeśli nie jest on zainstalowany wybierz żadaną sieć i kliknij przycisk **Połącz** (Connect). Jeżeli sieć korzysta z szyfrowania WEP, wprowadź klucz w polu *Network key* i kliknij przycisk **Połącz** (Connect).

- D. Wyświetlony ekran pokaże każdą dostępną sieć bezprzewodową. Wybierz sieć którą chcesz.

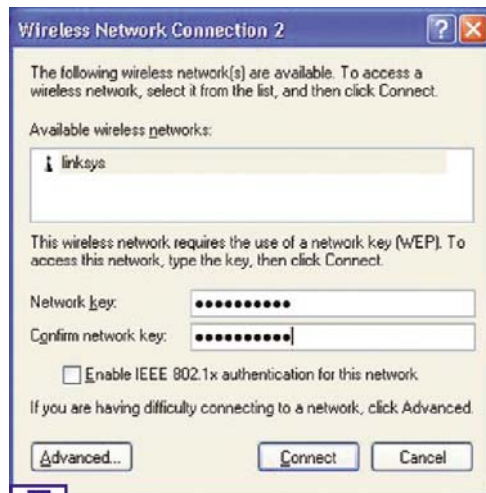
Jeżeli sieć korzysta z szyfrowania WEP przechodzimy do punktu E.

Jeżeli sieć nie posiada odblokowanego szyfrowania WEP, pojawi się ekran jak na rysunku obok. Upewnij się że pole obok: *Allow me to connect to the selected wireless network, even though it is not secure* zostało zaznaczone. Kliknij **Połącz** (Connect), przejdź do punktu F.

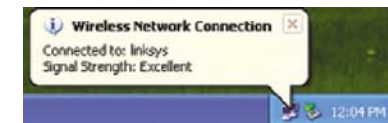


- E. Jeżeli szyfrowanie WEP jest odblokowane, pojawi się ekran jak na rysunku obok. Wpisz klucz WEP Twojej sieci bezprzewodowej w pole *Network Key* i wpisz je ponownie w polu *Confirm network key*. Kliknij **Połącz** (Connect)

Ważne: Windows XP Wireless Zero Configuration nie rozpoznaje fraz na podstawie których są tworzone klucze WEP tzw. passphrase. Należy dokładnie przepisać klucz WEP używany przez punkt dostępowy.



- F. Jeżeli połączenie jest aktywne pojawi się ekran, jak na rysunku obok.



Aby znaleźć więcej informacji dotyczących WEP, należy odnieść się do instrukcji obsługi punktu dostępowego, lub odwiedzić stronę www.linksys.com. Więcej informacji o sieciach bezprzewodowych w komputerach z system Windows XP użyj słowa kluczowego **wireless** w oknie Szukaj systemu Windows XP.

**Użytkownicy Windows XP: Gratulujemy!
Instalacja karty sieciowej PCMCIA Wireless-G. Została zakończona.**